



GARANȚIA UTILAJELOR FIABILE



**EXCAVATOARE PE ȘENILE
EXCAVATOARE PE ROȚI**



XE210E

Excavator Hidraulic
pe șenile



Configurație avansată

ECOLOGIC ȘI ECONOMIC

- ▶ Motorul exclusiv personalizat XCMG poate respecta standardul de emisii Euro IV.
- ▶ Adoptați tehnologiile redox și recirculare a gazelor de eșapament pentru a reduce emisiile de gaze.
- ▶ Operațiunile în modul ECO pot economisi mai mult combustibil.

APLICAȚII MULTIPLE

- ▶ Combinațiile diferite de braț articulată, braț și cupă se pot adapta la cât mai multe condiții de lucru.
- ▶ Sistemul de instrumente de lucru multifuncțional poate îndeplini diverse cerințe operaționale, inclusiv săpare, spargere, prindere.

EXPERIENȚĂ DE OPERARE CONFORTABILĂ

- ▶ Aerul condiționat și radiatorul asigură temperatura corespunzătoare.
- ▶ Camera spate și camera dreapta oferă o vedere mai bună.
- ▶ Scaun cu suspensie pneumatică echipat cu funcție de încălzire electrică.
- ▶ Panoul de control integrat și ecranul cu afișaj de mari dimensiuni oferă mai multe informații.



SIGUR ȘI DURABIL

- ▶ Șasiu modernizat pentru a îmbunătăți performanță și capacitatea portante.
- ▶ Piese-cheie portante consolidate ale verigilor de lanț.
- ▶ Cabina cu protecție anti-rostogolire îmbunătățește siguranța.

ÎNȚREȚINERE CONVENABILĂ

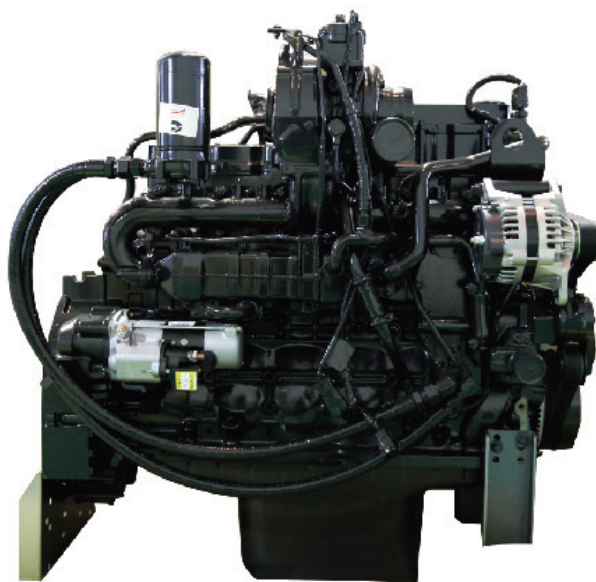
- ▶ Design ce permite o întreținere facilă, deschideți capota motorului pentru o întreținere fără unghi mort.
- ▶ Perioada de întreținere 500 h.

SERVICE POST-VÂNZARE EXCELENT

- ▶ Sistem global de service post-vânzare și mecanism de răspuns rapid.
- ▶ Consultare și întreținere tehnică în timp real.

Ecologic și economic

- ▶ Fiind cel mai recent motor ecologic dezvoltat în comun, care respectă standardele de emisii Euro IV, XE210E utilizează tehnologia redox și tehnologia de recirculare a gazelor de eșapament pentru a reduce emisiile de oxid de azot la 0,4 g/kWh, reducând eficient substanțele nocive evacuate în atmosferă.
- ▶ Supapa de comandă principală cu flux negativ de tip nou, cu diametru mare și pierderi de presiune reduse, poate reduce pierderea de presiune cu 30% și realiza o eficiență ridicată a transmisiei; robinetul de descărcare nou poziționat poate reduce presiunea auxiliară de la 4 Mpa la 0,3 Mpa și poate economisi energie cu aproximativ 2%; anularea supapei cu prioritate a brațului articulat ajută la eliminarea pierderilor de energie prin accelerație, economisind aproximativ 1,7% din energie în operațiunea de nivelare și 3,8% din energie în operațiunea de încărcare.



Aplicații multiple

- ▶ Sistemul de control inteligent multifuncțional dezvoltat independent poate efectua operațiuni de concasare, tăiere, curățare, compactare, frezare, transportare, strivire, prindere, decopertare, afânare, ridicare și alte operațiuni și poate integra mai multe operații într-un singur utilaj.



- ▶ Cu o forță de săpat excelentă, utilajul poate fi utilizat cu succes în cele mai complicate condiții de lucru.

Confortabil și fiabil

- ▶ Aer condiționat și radiator complet noi: Temperatura ambientală interioară și exterioară poate fi percepută prin senzori și reglată automat la temperatura confortabilă. Un mediu confortabil bun pentru operatori poate fi asigurat prin utilizarea unei prize de aer reglabile în mai multe poziții.



- ▶ Amortizoare confortabile de înaltă performanță: scaunele cu suspensie pneumatică cu funcție de încălzire electrică pot asigura reglarea multidimensională și izolarea undelor de vibrație.

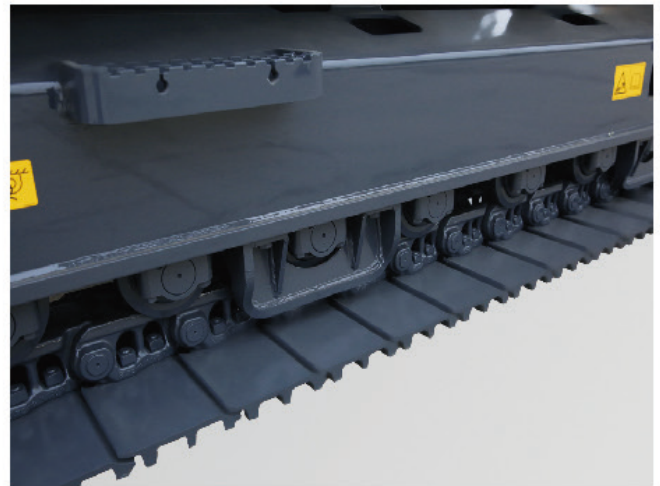


- ▶ Generație nouă de instrumente:
Afișaj de mari dimensiuni cu ecran de 7 inci de înaltă calitate, dispunere detaliată a paginii, calitate clară a imaginii, funcție de afișare video rezervată pe lângă funcțiile principale și care suportă numeroase formate video.

Confortabil și fiabil

- ▶ Grinda longitudinală este înlocuită de la tipul lungime completă la tipul lungime semi-completă. Nervuri ranforsate sunt adăugate atât în interiorul, cât și în exteriorul suportului de ghidaj, plăcile cu nervuri din stânga și dreapta cadrului X sunt îngroșate cu 6 mm, secțiunea transversală este înălțată cu 39 mm, iar placa de acoperire este îngroșată cu 2 mm. Rigiditatea întregului șasiu este mai bună.

- ▶ Părțile-cheie portante ale verigilor de lanț sunt consolidate, iar rezistența și rezistența la impact a verigilor de lanț sunt îmbunătățite, astfel încât durata de funcționare a tractorului pe șenile este prelungită.



- ▶ Brațul articulat are un design tip coadă de rândunică în partea inferioară pentru a reduce nivelul forțelor portante. Placa laterală a brațului este îngroșată cu 2 mm, iar capătul frontal include manșonul în T cu brevet XCMG. Brațul articulat și brațul utilizează bazele axei forjate pentru a crește rezistența la uzură după rafinarea termică.

- ▶ Grinda laterală a plăcii turnante utilizează țeava în formă de D pentru a îmbunătăți capacitatea plăcii turnante de a rezista la impactul extern. Tehnologia de sudare robotizată este utilizată în unitatea principală a plăcii turnante pentru a îmbunătăți durabilitatea și siguranța pieselor structurale.



- ▶ Cabina certificată ROPS poate fi echipată cu protecție superioară, protecție față și protecție laterală, cerințe de protecție împotriva căderii obiectelor și îmbunătățire suplimentară a siguranței cabinei. Camera spate și camera dreapta asigură o vizibilitate mai bună.



► Întreținere și service

- Cutia electrică centrală, filtrul de aer, filtrul diesel, filtrul de ulei și filtrul pilot sunt accesibile pentru întreținere, ceea ce poate reduce timpul întreținerii cu 10%.



- Perioadă lungă de întreținere: rulmenții autolubrifiați sunt utilizați la balamalele dispozitivelor de lucru, a căror perioadă de întreținere poate ajunge la 500 de ore. Perioadele de întreținere pentru uleiul de motor, elementul de filtrare a uleiului și elementul de filtrare a combustibilului pot fi dublate la 500 de ore prin utilizarea tehnologiilor proprii ale XCMG, astfel încât perioadele de întreținere sunt mult prelungite.

- Ogamă largă de sisteme de service postvânzare, mecanism de recuperare cu răspuns rapid pentru a vă asigura utilizarea facilă.



Configurație standard

	Denumire echipament	XE250E
	Model motor	QSB6.7
	Nivel emisii	Euro IV
	Preîncălzire automată	
	Separator ulei-apă cu senzor de indicare a nivelului apei	
	Purificator aer etanșare radial	
	Prefiltru aer	
Motor	Ansamblu de răcire ambientală la temperatură înaltă de 50 °C	
	Filtru praf radiator	
	Indicator combustibil	
	Dispozitiv cu eliberare rapidă ulei-apă	
	Ambreiaj ulei de silicon controlat electronic	
	Pompă de alimentare cu combustibil 50L / min	
	Supapă de aerisire combustibil	
	Indicator diferență de presiune a aerului	
	Turație automată la ralați	
	Regenerare flux braț articulată / braț	
	Supapă hidraulică auxiliară	
	Vană de evacuare cu rotire inversă	
	Frână de staționare cu rotire automată	
Sistem hidraulic	Robinet tampon hidraulic	
	Circuit hidraulic în linie dreaptă	
	Supapă de prioritate braț articulată	
	Valvă logică rotativă	
	Ulei hidraulic ISO VG 46	
	Conductă hidraulică: ciocan de rupere și clemă	
	Comutare mod operare	

Sistem
hidraulic

Comutarea modului de operare

Supapă antibalans rotativă

Placă supapă de rezervă

Monitorizare presiune manometrică

Cabină presurizată

Scaun cu suspensie mecanică complet reglabil

Scaun cu suspensie pneumatică cu încălzire în pernă

Cotieră reglabilă scaun

Centură de siguranță (lățime 51 mm [2 "])

Parbriz cu deschidere cu dispozitiv auxiliar

Parbriz față împărțit în raport 70/30

Parbriz dublu laminat și alte geamuri securizate

Geam superior ușă culisantă

Aparat de aer condiționat bidirecțional cu dezghețare (tip automat)

Cabină și
accesorii la
interior

(funcție de presurizare)

Afișaj color cu cristale lichide, capabil să afișeze informații de
avertizare, informații de înlocuire a filtrului / lichidului și orele de lucru

Mâner de control

Pedală de control cu manetă manuală detașabilă

Două difuzoare stereo

Suport pentru pahare

Cârlig agățare haine

Covoraș cu opțiune de curățare

Sistem de aer condiționat

Schimbător trepte de viteze

Mod amplificare la un singur contact

Înterupător de rezervă pentru opțiuni ajutătoare de lucru

Parasolare electrice

Trapă

Ștergător multi-angrenaj intermitent

Suport pentru pahar / plic

Cutie de depozitare rece și caldă

Receptor radio

Configurație de securitate și securitate

Încuietori uși și încuietori de cabină

Claxon

Placă de izolare între motor și camera pompei de ulei

Înteruptor de oprire de urgență a motorului

Ieșire de urgență geam spate

Disjunctur baterie

Supapă de fixare a brațului articulat și brațului

Supapă cu protecție împotriva exploziilor pentru conductă braț articulat

Alarmă de supraîncălzire

Balustrade și trepte de siguranță

Lampă de alarmă rotativă

Placă antiderapantă / mastic antiderapant

Manetă de blocare hidraulică de siguranță

Ciocan de evacuare de urgență

Oglinzi retrovizoare stânga și dreapta

Oglindă retrovizoare contragreutăți

Inel de tracțiune cadru inferior

Saboți trei niveluri nervuri 600 mm (24 ")

Kit dispozitiv de protecție: placă de etanșare pe partea de jos a șasiului,
placă de etanșare motor

Protecție cu șină dublă

Cabină și
accesorii la
interiorSistem
și scut
șasiu

Dispozitiv de lucru	Braț articulat
	Braț 2.91 m
	Cupă 1.05M3 Cupă ranforsată
Sistem electric	Braț 2,4 m
	Baterie (2x 850CCA)
	Alternator 70A
	Demaror motor 7,8 kW
	Alarmă de deplasare
	Brichetă 12V
	Cameră video
	Interfață USB 5V
Lampă iluminat	Lumini de lucru braț articulat dreapta și stânga
	Lampă de lucru dreapta instalată pe cutia de depozitare
	Iluminat interior cabină
Contragreutate	Contragreutate 4,25 t
Tehnologie	Sistem inteligent de control XEICS
	Mufă de conectare date

Configurație opțională

	Denumire echipament
	Separator ulei-apă cu încălzitor (24V)
Motor	Prefiltru de aer tip baie de ulei
	Radiator răcire (tip combustibil)
	Sistem de umplere rapidă combustibil
Sistem hidraulic	Ulei hidraulic ISO VG 32, 68
Cabină și accesorii la interior	Centură de siguranță retractabilă (lățime 51 mm [2 “])
	Dispozitiv de alimentare cu oxigen montat pe vehicul
	Stingător de incendiu
	Supapă cu protecție împotriva exploziilor pentru conductă braț
	Structură de protecție în caz de răsturnare (ROPS)
Sistem și scut șasiu	Structură de protecție împotriva obiectelor în cădere (FOPS)
	Protecție individuală șenilă
	Saboți două niveluri nervuri 230 mm (24 “)
	Saboți trei niveluri nervuri 700 mm (28 “)
	Saboți două niveluri nervuri 800 mm (31 “)
	Saboți trei niveluri nervuri 600 mm (24 “)
	Saboți trei niveluri nervuri 800 mm (31 “)
Dispozitiv de lucru	Bloc de cauciuc șenilă
	Protecție pentru șenile culu ngime completă (cadru inferior din doupäie se, trebuie înlocuit)
Dispozitiv de lucru	Cupă pietre 1,0m3
	Cupă pământ excavat 1,2m3
	Cuplaj rapid
	Disjuncteur hidraulic
	Clești hidraulici
	Scarificator

Dispozitiv de lucru	Compactator plăci vibratorii
	Foarfecă hidraulică
	Graifere
	Concasor cu înaltă frecvență
	Cupă scoică clapetă
	Cârlig resturi
	Cupă sortare
	Cârlig țevă
	Brichetă 24V
	Interfață alimentare 12V
Lampă iluminat	Lampă de lucru frontală instalată pe pe parteasuperioară acabinei
	Lampădelucru posterioarăinstalatăpepeparteașuperioarăa cabinei
Contragreutate	Contragreutate auxiliară 200 kg
Sistem lubrifiere	Sistem electric cu autolubrifiere
	Concentrare braț

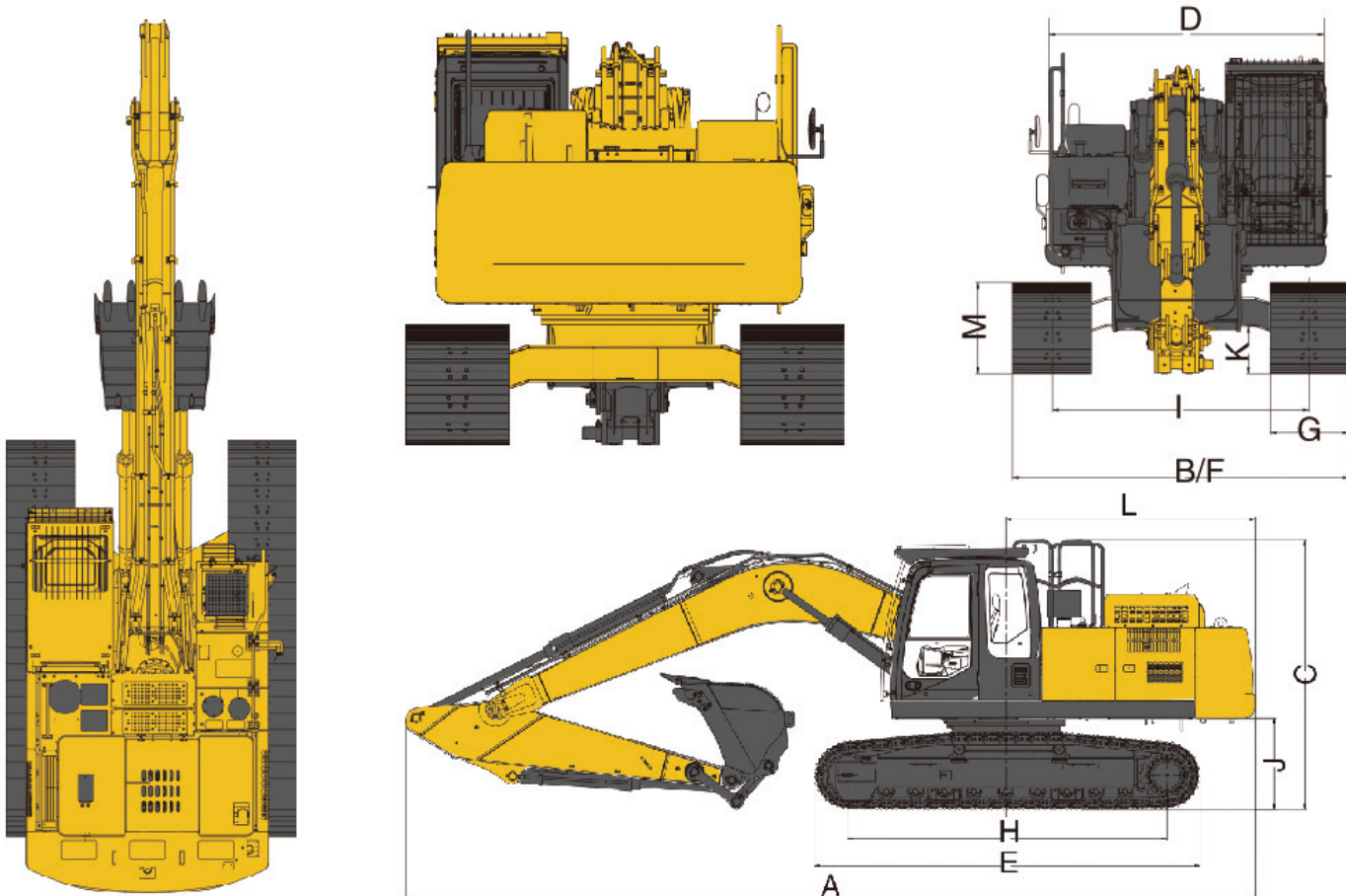
Specificații principale

	Articol	Unitate	Parametri
	Model	Greutate de operare	Greutate de operare
	Greutate de operare	kg	21.000-23.000
	Capacitate cupă	m ³	0,9-1,2
Motor	Model	/	Cummins QSBS.7/
	Injecție directă	/	
	Patru curse	/	
	Răcire apă	/	
	Turbo-încărcare	/	
	Răcitor intermediar aer-aer	/	
	Nr. cilindri	/	6
	Putere nominală	kw/rpm	129/2.100
	Cuplu/viteză maximă	N.m/rpm	800/1.500
	Deplasare	L	6,7
Performanțe principale	Viteză deplasare(H/l)	km/h	5,6/3,5
	Viteză balansare	r/min	11,8
	Capacitate urcare rampă	°	35
	Presiune la sol	kPa	45
	Forță excavare cupă	kN	149
	Forță excavare braț	kN	111
	Forță tracțiune maximă	kN	184
Sistem hidraulic	Pompă principală	/	/
	Debit nominal pompă principală	L/min	2x22s
	Presiune principală supapă de siguranță	MPa	34,3/37
	Presiune sistem deplasare	MPa	34,3
	Presiune sistem basculare	MPa	27,5
	Presiune sistem pilot	MPa	3,9

	Articol	Unitate	Parametri
Capacitate ulei	Capacitate rezervor de combustibil	L	420
	Capacitate rezervor hidraulic	L	240
	Capacitate ulei de motor	L	24
Standard	Lungime braț articulat	mm	5.680
	Lungime braț	mm	2.910
	Capacitate cupă	m ³	1,05
Opțional	Lungime braț	mm	2.400
	Capacitate cupă	m ³	1,0(Cupă Pietre)

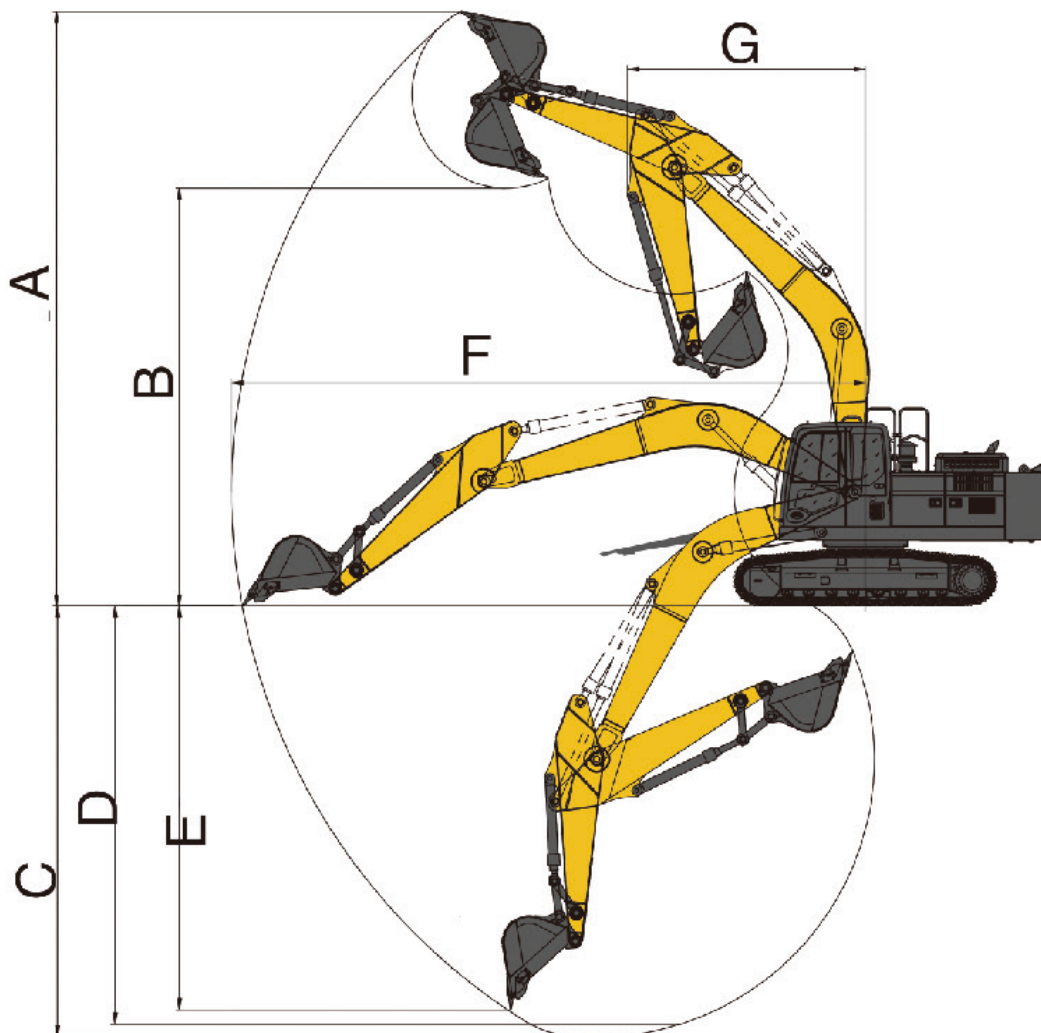
Dimensiuni

	Articol	Unitate	Parametri
Dimensiuni generale	A Lungime generală	mm	10.220
	B Lățime generală	mm	2.990
	C Înălțime generală	mm	3.300
	D Lățime platformă	mm	2.830
	E Lungime șenilă	mm	4.455
	F Lățime generală șasiu	mm	2.990
	G Lățime sabot șenilă	mm	600
	H Ampatament tractor șenile	mm	3.647
	I Ecartament	mm	2.390
	J Joc contragreutate	mm	1.053
	K Joc minim la sol	mm	485
	L Rază minimă înclinare coadă	mm	2.985
	M Înălțime șenilă	mm	810



Interval de lucru

	Articol	Unitate	Parametri
Interval de lucru	A Înălțime maximă de săpare	mm	9.620
	B Înălțime maximă de descărcare	mm	6.780
	C Adâncime maximă de săpare	mm	6.680
	D Adâncime maximă tăiere pentru 2240mm nivel inferior	mm	6.500
	E Adâncime săpare maximă perete vertical	mm	5.715
	F Rază maximă de săpare	mm	9.940
	G Rază minimă de basculare	mm	3.530



Capacitate de ridicare

Înălțime punct ridicare (m)	Capacitate nominală de ridicare Drept înainte (înapoi) (kg)					Capacitate nominală de ridicare - laterală (kg)						
	Rază punct ridicare (m)					Capacitate de ridicare la rază maximă	Rază punct ridicare (m)					Capacitate de ridicare la rază maximă
	1,5	3	4,5	6	7,5		1,5/4,9	3/9,8	4,5/14,8	6/19,7	7,5/24,6	
7,5				*5.030,7		*4.638				4.411,4		4.229,7
6				*4.938,2		*4.326,2				4.420,6		3.173,2
4,5				*5.363,9	4.725,7	4.259,4				4.266,2	2.986,8	2.681,9
3				*6.080,1	4.620,8	3.904,5			6.103,6	4.027,5	2.890,9	2.435,3
1,5			*9.324,9	6.251,2	4.499,3	3.776			56.115,9	3.799	2.779,8	2.334,2
Sol		*4.955,2	9.440,8	6.064,9	4.399,3	3.850,9		*9.907,3	5.357,4	3.633,5	2.688,3	2.365
-1,5	*5.614,4	*9.343,5	9.332	5.972,6	4.375,8	*4.169,5	*5.614,4	*9.343,5	5.266,4	3.551,6	2.688,3	2.548,7
-3	10.251	*14.177	9.413	6.016,9		*4.925,3	*10.251	10.150	5.334,2	3.590,9		2.996,6
-4,5		*11.822	*8.325,4			*6.430,7		10.478	5.532,1			4.153

Capacitățile marcate cu un asterisc (*) sunt limitate de capacitățile hidraulice.



XE250E

Excavator Hidraulic
pe șenile



Configurație avansată

ECOLOGIC ȘI ECONOMIC

- ▶ Motorul de înaltă putere asigură o economisire mai mare
- ▶ Noua pompă principală japoneză Kawasaki asigură un randament ridicat și nivel scăzut de scurgeri
- ▶ Eficiența supapei principale crește presiunea de preaplin și reduce pierderile de presiune
- ▶ Tehnologia inteligentă de corelare asigură eficiență crescută de exploatare și consum redus de combustibili

APLICAȚII MULTIPLE

- ▶ Multiplele tipuri de combinații între brațul articulat, brațul de excavare și cupă asigură adaptabilitate maximă și, astfel, o utilizare excelentă în diferite condiții de lucru.
- ▶ Sistemul de instrumente de lucru multifuncțional poate îndeplini diverse cerințe operaționale, inclusiv săpare, spargere și demontare.
- ▶ Funcția de presurizare instantanee face față și celor mai complexe condiții de lucru.

EXPERIENȚĂ DE OPERARE CONFORTABILĂ

- ▶ Aerul condiționat și radiatorul asigură temperatura corespunzătoare.
- ▶ Amortizor de șocuri din cauciuc siliconat este prezent cabină.
- ▶ Scaunul cu suspensie pneumatică este echipat cu funcție de încălzire electrică.
- ▶ Panoul de control integrat și ecranul mare oferă informații multiple.
- ▶ Cabina echipată cu ROPS și FOPS poate îmbunătăți siguranța cabinei.



SERVICE POST-VÂNZARE EXCELENT

- ▶ Sistem global de service post-vânzare și mecanism de răspuns rapid.
- ▶ Consultanță și întreținere tehnică în timp real.



ÎNȚREȚINERE CONVENABILĂ

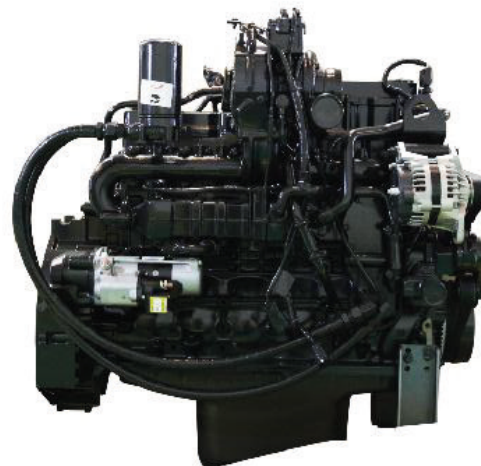
- ▶ Design ce permite o întreținere facilă, deschideți capota motorului pentru o întreținere fără unghi mort.
- ▶ Prefiltru de aer care nu necesită întreținere.

SIGUR ȘI DURABIL

- ▶ Tehnologia de brazare integrală îmbunătățește durata de viață
- ▶ Șasiu modernizat pentru a îmbunătăți performanța capacității portante.
- ▶ Piese-cheie portante consolidate ale verigilor de lanț.

Ecologic și economic

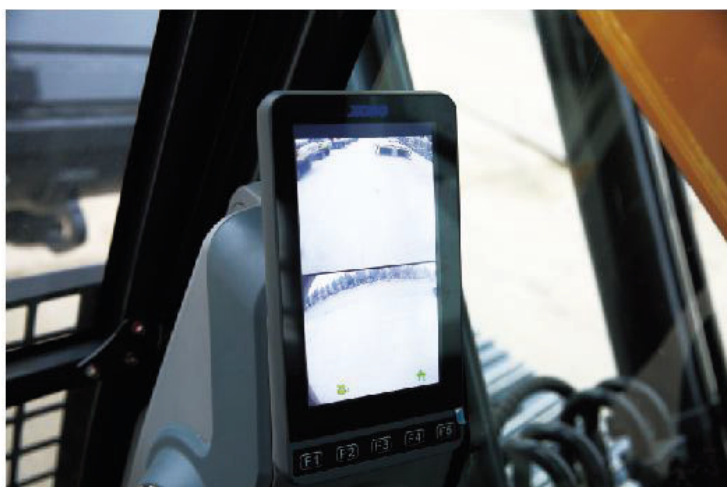
- ▶ Utilajul este echipat cu un motor de mare putere cu treapă scăzută de viteză, cuplu ridicat și injecție de mare presiune, care asigură putere ridicată și o mai bună performanță de economisire a combustibilului și îndeplinește standardele de emisie de nivel 4F EPA.
- ▶ Noua pompă japoneză Kawasaki este complet modernizată cu o deplasare mai mare, cu 7% mai mare decât generația anterioară. Asigură un randament crescut și nivel scăzut de scurgeri la aceeași presiune. Unghiul de balansare cu disc pendular crește foarte mult densitatea puterii.
- ▶ Echipat cu o nouă generație de supapă principală cu randament crescut cu funcții de confluență și regenerare, presiunea de preaplin este crescută, pierderile de presiune sunt mai mici, iar capacitatea de lucru este remarcabilă.
- ▶ Tehnologie de corelare inteligentă, utilajul poate atinge o eficiență de exploatare ridicată și consum redus de combustibil, iar raportul eficienței combustibilului este ridicat la modelele cu același tonaj. După o optimizare și îmbunătățire continuă a sistemului hidraulic, performanța controlului este mult îmbunătățită, manevrabilitatea este mai rafinată, iar performanța nivelării și încărcării este mai bună.



Confortabil și sigur

Confort

- ▶ Aer condiționat și radiator cu filtru de aer în două etape: temperatura ambientală interioară și exterioară poate fi percepută prin senzori și reglată automat la temperatura confortabilă. Un mediu confortabil bun pentru operatori poate fi asigurat prin utilizarea unei prize de aer reglabile în mai multe poziții.



- ▶ Amortizorul de șocuri din cauciuc siliconat este prezent în cabină pentru a reduce vibrațiile și impactul.
- ▶ Scaune confortabile de înaltă performanță: scaune cu suspensie pneumatică cu funcție de încălzire electrică pot asigura reglarea multidimensională și izolarea undelor de vibrație.
- ▶ Un instrument de generație nouă cu afișaj cu ecran mare de 8 inci (cel mai mare din industrie). Pagina care prezintă configurația conține mai multe detalii și imaginea este mai clară.



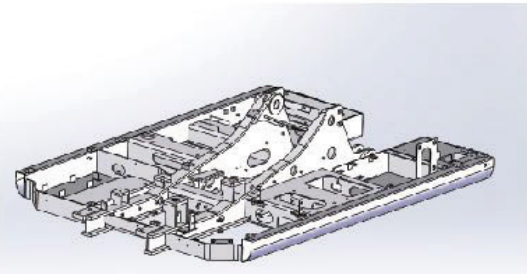
Siguranță

- ▶ Dispozitivul opțional ROPS și FOPS și plasa de protecție pot îmbunătăți siguranța cabinei.
- ▶ Cabina este armată structural și scaunul este prevăzut cu centuri de siguranță
- ▶ Funcția de pornire a poziției de mijloc poate evita funcționarea greșită; funcție video standard spate, care îmbunătățește siguranța în funcționare; monitor care va genera alarmă sonoră și vizuală atunci când se produce o avarie; funcție declanșare alarmă.
- ▶ Echipat cu stingător de incendiu, ciocan de evacuare de siguranță și dispozitiv antiderapare.



Fiabil și durabil

- ▶ Include tehnologia de brazare completă și noul tip de radiator sudat de roboți și este configurat cu un vas de expansiune de tip degazificare cu presiune pozitivă pentru a îmbunătăți durata de viață a pompei, care poate elimina rapid gazele din motor și circuitul de apă, reduce rugina și îndeplinește cerințele de exploatare ambientale de 50 de grade.
- ▶ Placa turnantă are o structură cu cutie rigidă pentru a asigura o rezistență crescută și a îmbunătăți capacitatea de absorbție a șocurilor a cabinei. Structura bazei de montare a motorului este ranforsată pentru a îmbunătăți absorbția șocurilor.
- ▶ Grație unității principale cu structură rigidă cu grindă I, rezistența întregului utilaj este intensificată, iar grinda laterală a plăcii turnante are o structură cu țevă D pentru a îmbunătăți capacitatea de a rezista la impactul extern.
- ▶ Mecanismul de deplasare include piese-cheie ranforsate ale șinelor cu lanțuri portante pentru a îmbunătăți rezistența și reziliența la impact a șinelor și durata de viață a șenilei este mult îmbunătățită. Cu secțiunea grindă X ranforsată, rezistența capătului este mult îmbunătățită prin creșterea dimensiunii, grosimii și structurii grizii.
- ▶ Placa este înlocuită, de la piese sudate la piese simple ștanțate, ceea ce asigură unitatea instalării garniturii de etanșare, împiedică garnitura de etanșare să se uzeze și îi îmbunătățește performanțele. Cu secțiunea grindă X ranforsată, rezistența capătului este mult îmbunătățită prin creșterea dimensiunii, grosimii și structurii grizii.
- ▶ Înlocuirea cupei din a doua generație XCMG pentru o forță mai adecvată și durabilitate crescută. Analiza finită a elementelor (FEA) și ranforsarea pieselor-cheie ale brațului articulat și brațului. Utilizarea modului de blocare de tip nou al arborelui și grosime crescută a plăcii. Brațul este prevăzut cu funcția de regenerare, ceea ce poate îmbunătăți complet eficiența operațională, coordonarea și stabilitatea întregului utilaj.

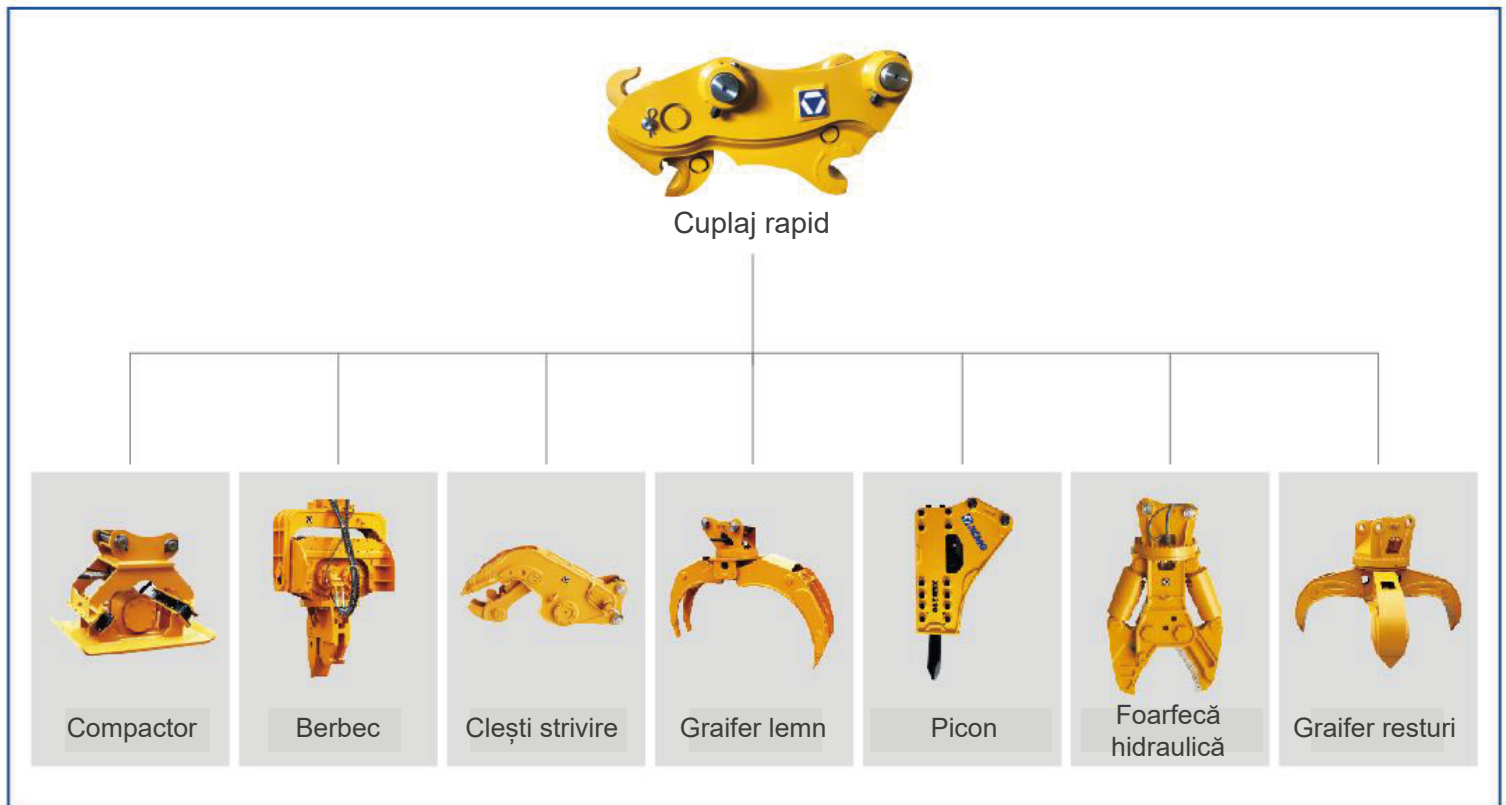


Condiții și aplicații multiple

- ▶ Sistemul de control al uneltei de lucru inteligente multifuncționare, dezvoltate independent, poate fi utilizat pentru irigare și conservarea apei, dragarea râurilor, construcții municipale și construcții în mine de mici dimensiuni. Poate îndeplini diverse cerințe funcționale precum săpare, spargere și demontare, iar adaptabilitatea stării sale de lucru este și mai mult îmbunătățită.

Design-ul este prevăzut cu funcția de presurizare instantanee. cu ajutorul butonului de presurizare de pe mâner, viteza de ridicare a brațului articulat sau a forței de tracțiune poate fi crescută instantaneu pentru a se potrivi cu condiții complexe de lucru.

- ▶ Noul sistem de control utilizează magistrală CAN, monitorul este responsabil pentru afișare, controlerul este responsabil pentru achiziția și ieșirea semnalului, iar bus-ul se conectează cu monitorul, controlerul GPS, motorul ECM, care poate realiza o gestionare mai rapidă a datelor și un control mai eficient.



Întreținere și service

- ▶ Design-ul cu întreținere accesibil reduce timpii de întreținere cu 10%, integrează cutia electrică, filtrul de aer, filtrul diesel, filtrul de ulei, filtrul pilot și asigură ușurința întreținerii și înlocuirii.
- ▶ Prefiltru de aer care nu necesită întreținere, cu funcție de autocurățare.
- ▶ O gamă largă de sisteme de service post-vânzare, un mecanism de recuperare cu răspuns rapid, pentru a asigura o utilizare facilă.





XE250E este adecvat pentru condiții de lucru de terasamente cu volum mediu. Debitul mai mare al pompei principale determină ca sistemul hidraulic să fie foarte robust și poate fi corelat cu diverse unelte de lucru. Sistemul inteligent de control XEICS, bus CAN, controler GPS și sistem de gestionare a motorului ECM sunt toate corelate pentru a îmbunătăți eficiența de gestionare a datelor și a crește confortul, siguranța operatorilor și a le facilita munca. Excavatorul este utilizat mai ales pentru drumuri și poduri, conservarea apei, construcții municipale etc.



Echipament standard

	Denumire echipament	XE250E
	Model motor	QSB6.7
	Nivel emisii	Euro IV
	Preîncălzire automata	
	Separator ulei-apă cu senzor de indicare a nivelului apei	
	Purificator aer etanșare radial	
Motor	Prefiltru aer	
	Ansamblu de răcire ambientală la temperatură înaltă de 50 °C	
	Filtru praf radiator	
	Indicator combustibil	
	Dispozitiv cu eliberare rapidă ulei-apă	
	Ambreiaj ulei de silicon controlat electronic	
	Pompă de alimentare cu combustibil 50L / min	
	Supapă de aerisire combustibil	
	Indicator diferență de presiune a aerului	
	Turație automată la ralați	
	Regenerare flux braț articulat / braț	
	Supapă hidraulică auxiliară	
	Vană de evacuare cu rotire inversă	
	Frână de staționare cu rotire automată	
Sistem hidraulic	Robinet tampon hidraulic	
	Circuit hidraulic în linie dreaptă	
	Supapă de prioritate braț articulat	
	Valvă logică rotativă	
	Ulei hidraulic ISO VG 46	
	Conductă hidraulică: ciocan de rupere și clemă	

Sistem
hidraulic

Supapă antibalans rotativă

Placă supapă de rezervă

Monitorizare presiune manometrică

Cabină presurizată

Scaun cu suspensie mecanică complet reglabil

Scaun cu suspensie pneumatică cu încălzire în pernă

Cotieră reglabilă scaun

Centură de siguranță (lățime 51 mm [2 "])

Parbriz cu deschidere cu dispozitiv auxiliar

Parbriz față împărțit în raport 70/30

Parbriz dublu laminat și alte geamuri securiza

Geam superior ușă culisantă

Cabină și
accesorii la
interior

Aparat de aer condiționat bidirecțional cu dezghețare (tip automat)

(funcție de presurizare)

Afișaj color cu cristale lichide, capabil să afișeze informații de
avertizare, informații de înlocuire a filtrului / lichidului și orele de lucru

Mâner de control

Pedală de control cu manetă manuală detașabilă

Două difuzoare stereo

Suport pentru pahare

Cârlig agățare haine

Covoraș cu opțiune de curățare

Sistem de aer condiționat

Schimbător trepte de viteze

Mod amplificare la un singur contact

Întreprupător de rezervă pentru opțiuni ajutătoare de lucru

Parasolare electrice

Trapă

Ștergător multi-angrenaj intermitent

Suport pentru pahar / plic

Cabină și accesorii la interior	Cutie de depozitare rece și caldă
	Receptor radio
Configurație de siguranță și securitate	Configurație de securitate și securitate
	Încuietori uși și încuietori de cabină
	Claxon
	Placă de izolare între motor și camera pompei de ulei
	Înterupător de oprire de urgență a motorului
	Ieșire de urgență geam spate
	Disjunctori baterie
	Supapă de fixare a brațului articulat și brațului
	Supapă cu protecție împotriva exploziilor pentru conductă braț articulat
	Alarmă de supraîncălzire
	Balustrade și trepte de siguranță
	Lampă de alarmă rotativă
	Placă antiderapantă / mastic antiderapant
	Manetă de blocare hidraulică de siguranță
	Ciocan de evacuare de urgență
	Oglinzi retrovizoare stânga și dreapta
	Oglindă retrovizoare contragreutăți
Sistem și scut șasiu	Inel de tracțiune cadru inferior
	Saboți trei niveluri nervuri 600 mm (24 ")
	Kit dispozitiv de protecție: placă de etanșare pe partea de jos a șasiului, placă de etanșare motor
Dispozitiv de lucru	Protecție cu șină dublă
	Braț articulat
	Braț 2.964 m
	Cupă 1.2M3 Cupă ranforsată
Sistem electric	Braț 2.5m
	Baterie (2• 850CCA)

	Alternator 70A
Sistem electric	Demaror motor 7,8 kW
	Alarmă de deplasare
	Brichetă 12V
	Cameră video
	Interfață USB 5V
Lampă iluminat	Lumini de lucru braț articulat dreapta și stânga
	Lampă de lucru dreapta instalată pe cutia de depozitare
	Iluminat interior cabină
Contragreutate	Contragreutate 5,4 t
Tehnologie	Sistem inteligent de control XEICS
	Mufă de conectare date

Echipeamente opționale

	Denumire echipament	XE250E
Motor	Separator ulei-apă cu încălzitor (24V)	
	Prefiltru de aer tip baie de ulei	
	Radiator răcire (tip combustibil)	
	Sistem de umplere rapidă combustibil	
Sistem hidraulic	Ulei hidraulic ISO VG 32, 68	
Cabină și dispozitive la interior	Centură de siguranță retractabilă (lățime 51 mm [2 "])	
	Dispozitiv de alimentare cu oxigen montat pe vehicul	
	Stingător de incendiu	
Sistem și scut șasiu	Supapă cu protecție împotriva exploziilor pentru conductă braț	
	Structură de protecție în caz de răsturnare (ROPS)	
	Structură de protecție împotriva obiectelor în cădere (FOPS)	
	Protecție individuală șenilă	

	Saboți două niveluri nervuri 230 mm (24 ")
Sistem și scut șasiu	Saboți trei niveluri nervuri 700 mm (28 ")
	Saboți două niveluri nervuri 800 mm (31 ")
	Saboți trei niveluri nervuri 600 mm (24 ")
	Saboți trei niveluri nervuri 800 mm (31 ")
	Bloc de cauciuc șenilă
	Protecție pentru șenile cu lungime completă (cadru inferior din două piese, trebuie înlocuit)
	Cupă pietre 1,0 m ³
	Cupă pământ excavat 1,2 m ³
Dispozitiv de lucru	Cuplaj rapid
	Disjunctor hidraulic
	Clești hidraulici
	Scarificator
	Compactator plăci vibratorii
	Foarfecă hidraulică
	Graifere
	Concasor cu înaltă frecvență
	Cupă graifer de tip clamshell
	Cârlig resturi
	Cupă sortare
Cârlig țevă	
Sistem electric	Brichetă 24V â
	Interfață alimentare 12V
Lampă iluminat	Lampă de lucru frontală instalată pe partea superioară a cabinei
	Lampă de lucru posterioară instalată pe partea superioară a cabinei
Contragreutate	Contragreutate auxiliară 200 kg
Sistem de lubrifiere	Sistem electric cu autolubrifiere
	Concentrare braț

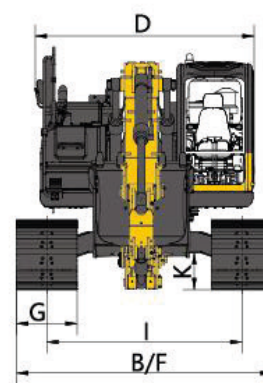
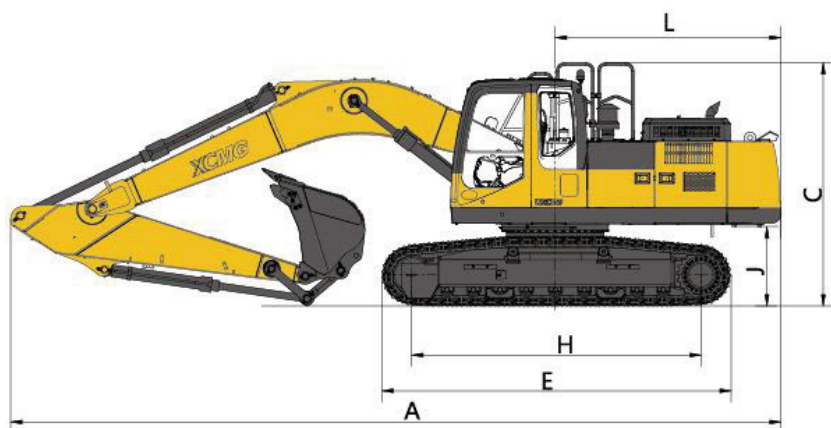
Specificații principale

Articol	Unitate	Specificații principale	
Model	/	XE250E	
Greutate de operare	kg	21.000-23.000	
Capacitate cupă	m ³	0,8-1,2	
Motor	Model	CUMMINS QSB6 7	
	Injecție directă	/	
	Patru curse	/	
	Răcire apă	/	
	Turbo-încărcare	/	
	Răcitor intermediar aer-aer	/	
	Nr. cilindri	/	6
	Putere nominală	kw/rpm	142/2.000
	Cuplu/viteză maximă	N.m/rpm	803/1.500
	Deplasare	L	6,7
Performanțe principale	Viteză deplasare(H/I)	km/h	6,0/4,1
	Viteză balansare	r/min	11,6
	Capacitate urcare rampă	°	≤ 35
	Presiune la sol	kPa	38,9
	Forță excavare cupă	kN	176
	Forță excavare braț	kN	125
	Forță tracțiune maximă	kN	188.6
Sistem hidraulic	Pompă principală	/	2
	Debit nominal pompă principală	L/min	2x260
	Presiune principală supapă de siguranță	MPa	34,3/37
	Presiune sistem deplasare	MPa	34,3
	Presiune sistem basculare	MPa	25
	Presiune sistem pilot	MPa	3,9

Articol	Unitate	Specificații principale
Capacitate ulei	Capacitate rezervor de combustibil	L 400
	Capacitate rezervor hidraulic	L 256
	Capacitate ulei de motor	L 24
Standard	Lungime braț articulat	mm 6.000
	Lungime braț	mm 2.960
	Capacitate cupă	m ³ 1,2
Standard	Lungime braț	mm 2.500
	Capacitate cupă	m ³ 1,4 Cupă pământ excavat

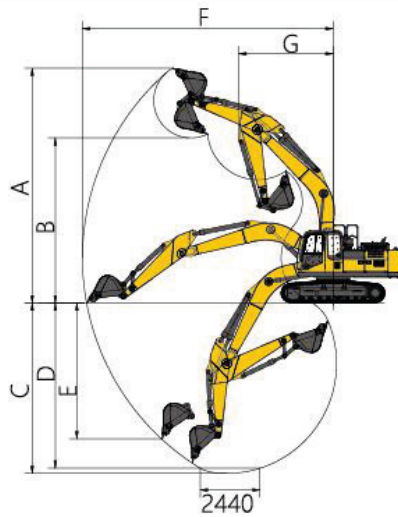
Dimensiuni

Articol	Unitate	Parametri
A Lungime generală	mm	10.220
B Lățime generală	mm	2.990
C Înălțime generală	mm	3.226
D Lățime platformă	mm	2.830
E Lungime șenilă	mm	4.640
F Lățime totală șasiu	mm	2.990
G Lățime sabot șenilă	mm	600
H Ampatament tractor șenile	mm	3.842
I Ecartament	mm	2.390
J Joc contragreutate	mm	1.053
K Joc minim la sol	mm	485
L Rază minimă înclinare coadă	mm	2.985
M Înălțime șenilă	mm	935



Interval de lucru

	Articol	Unitate	Parametri
Interval de lucru	A Înălțime maximă de săpare	mm	9.595
	B Înălțime maximă de descărcare	mm	6.745
	C Adâncime maximă de săpare	mm	6.960
	D Adâncime maximă tăiere pentru 2240mm(8 ft) nivel inferior	mm	6.750
	E Adâncime săpare maximă perete vertical	mm	5.545
	F Rază maximă de săpare	mm	6.750
	G Rază minimă de basculare	mm	3.850



Capacitate de ridicare

Înălțime punct ridicare (m)	Capacitate nominală de ridicare Drept înainte (înapoi) (kg)						Capacitate nominală de ridicare - laterală (kg)					
	Rază punct ridicare (m)					Capacitate de ridicare la rază maximă	Rază punct ridicare (m)					Capacitate de ridicare la rază maximă
	1,5	3	4,5	6	7,5		1,5	3	4,5	6	7,5	
7,5						*5.813						5.141
6				*5.754	*5.781	*5.700				*5.754	4.199	4.004
4,5				*6.502	5.885	5.003				5.809	4.117	3.440
3			*9.895	*7.573	5.718	4.610			8.259	5.476	3.962	3.147
1,5			11.851	7.654	5.544	4.467			7.617	5.159	3.800	3.029
Sol			11.484	7.416	5.413	4.546			7.301	4.943	3.678	3.064
-1,5		*10.339	11.394	7.314	5.360	4.894		*10.339	7.223	4.851	3.629	3.281
-3	*11.974	*17.053	11.483	7.348		5.708	*11.974	14.219	7.300	4.881		3.802
-4,5		*14.495	*10.515			7.753		*14.495	7.536			5.082

Capacitățile marcate cu un asterisc (*) sunt limitate de capacitățile hidraulice.



XE160W

Excavator cu Roți

CE



Configurație avansată

ECOLOGIC ȘI ECONOMIC

- ▶ Motorul cu ardere internă, de înaltă presiune și prevăzut cu un sistem de răcire cu apă, respectă standardul de emisii Euro IV.
- ▶ Potrivirea dintre sistemul hidraulic și motor duce la o putere mai mare și la economisirea combustibilului.
- ▶ Operațiunile efectuate în modulul ECO pot economisi combustibil suplimentar.

CONTROL INTELIGENT

- ▶ Panelul de control integrat împreună cu display-ul vă oferă informații multiple.
- ▶ Regimul de croazieră cu viteză constantă reduce riscul de oboseală la volan.
- ▶ Designul modular al șasiului îmbunătățește adaptabilitatea utilajului.

APLICAȚII MULTIPLE

- ▶ Dispozitivul de lucru compus din două piese maximizează capacitatea de utilizare a excavatorului.
- ▶ Cu vitezele mari / joase / lente pe care le furnizează, utilajul poate fi utilizat pe terenuri complexe, datorită tracțiunii foarte înalte.
- ▶ Configurațiile suplimentare multiple îndeplinesc o varietate de cerințe de operare.



OPERARE CONFORTABILĂ

- ▶ Sistemul de aer condiționat conferă o temperatură confortabilă în cadrul cabinei.
- ▶ Cabină cu sticlă securizată pentru operare în siguranță.
- ▶ Design îmbunătățit pentru un plus de confort.

SIGURANȚĂ ȘI DURABILITATE

- ▶ Tehnologie de forjare adoptată în locații cheie.
- ▶ Sistem electric integrat cu fiabilitate sporită.
- ▶ Componente electrice cu huse rezistente la apă.
- ▶ Structura și șasiul sunt în forma literei D - pentru a reduce riscul de deformare a acestora.

MENTENANȚĂ UȘOARĂ

- ▶ Design realizat pentru întreținerea facilă.
- ▶ Lubrifierea centralizată printr-un sistem electric facilitează întreținerea zilnică.

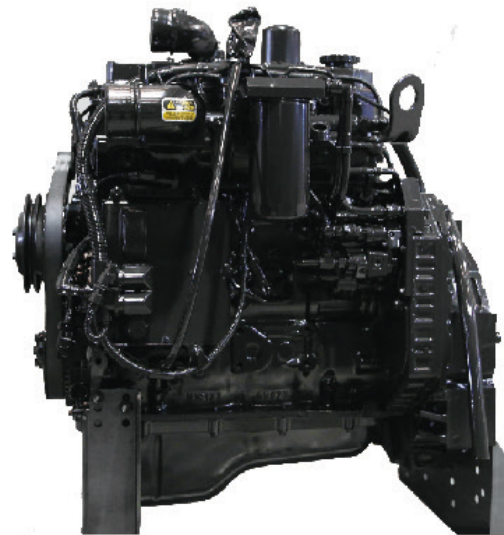
SUPORT AFTER-SALES EXCELENT

- ▶ Sistem global after-sales și mecanism de răspuns rapid.
- ▶ Consultanță tehnică și mentenanță în timp real.



Ecologic și economic

- ▶ Motorul de mare presiune, cu sistem de răcire cu apă, consumă mai puțin combustibil și respectă standardele de emisii Euro IV, având în același timp o putere ridicată, universalitatea pieselor de schimb și costuri reduse de întreținere.
- ▶ Sistemul hidraulic de ultimă generație poate utiliza la maxim puterea motorului. De asemenea, acesta facilitează manevrabilitatea și îmbunătățește viteza de răspuns operațională, rezultând astfel în creșterea eficienței și siguranței operaționale.
- ▶ Operațiunile în modulul ECO pot economisi mai mult combustibil.



Aplicații multiple

- ▶ Abilitate operațională: Cu o forță de săpare de prim rang, utilajul poate fi utilizat pentru cele mai complexe lucrări.
- ▶ Eficiența producției: Brațul articulat format din două bucăți și împreună cu o varietate de atașamente opționale pot maximiza eficiența utilajului.



- ▶ Performanță excelentă atunci când utilajul este pus în funcțiune: Acesta este ușor manevrabil și adaptabil în funcție de tipul terenului datorită tracțiunii înalte și cutiei de viteze care-i permite operatorului să conducă la viteze mari / mici / lente.
- ▶ Mărime: Dimensiunile și raza de lucru îi permit utilajului să respecte întocmai instrucțiunile de date de operator.

Confortabil și fiabil

- ▶ Cabina este încăpătoare, iar zgomotul din exterior pătrunde cu dificultate. În cabină, scaunele pot fi ajustate la o poziție confortabilă în raport cu joystick-urile și pedala de picior. Sistemul de aer condiționat, panoul de control integrat, ecranul mare de 20 cm, pedala confortabilă, covorașele ușor de curățat, multiplele spații de depozitare, inclusiv cutiile de depozitare la cald/rece, și volanul reglabil formează un mediu de control ergonomic pentru operatori.



- ▶ Luminile de siguranță (2 pe brațul de excavare, 2 în fața cabinei și una în spatele cabinei), farurile utilajului (iluminare, direcție, frânare, marșarier), lumini de avertizare rotative, sonerie de rezervă, oglindă retrovizoare și sistem de camere - toate sunt realizate special pentru a putea funcționa atât pe timp de zi, cât și noaptea, conferind mai multă siguranță la volan.



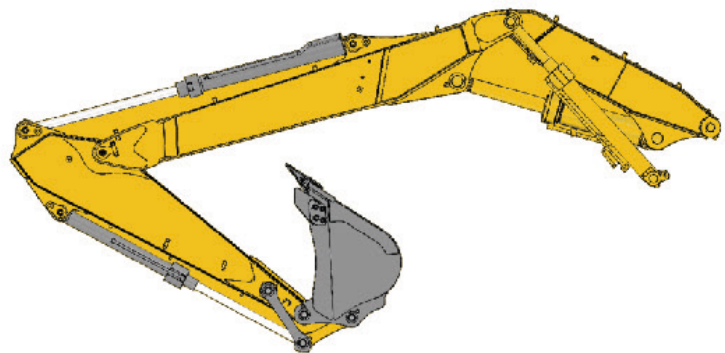
Confortabil și fiabil



- ▶ Dispozitiv de lucru (Braț de excavare): Durata de viață este prelungită datorită metodelor avansate de proiectare, tehnologiei forjării structurilor de bază și prin sudarea robotizată.

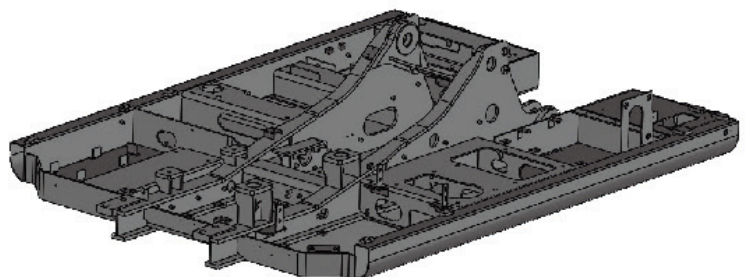


- ▶ Transmisie și osie: Noua transmisie și osie ZF sunt foarte durabile și eficiente, având o capacitate de mișcare superioară.

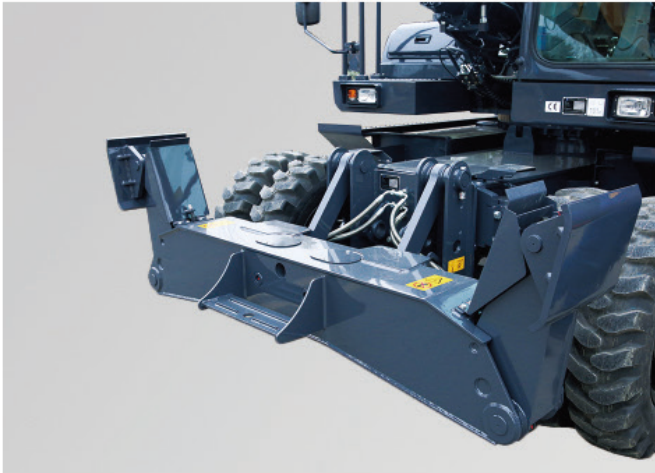


- ▶ Șasiul și cadrul în forma literei D: Design-ul CAE facilitează o creștere a forței cadrului și șasiului și reduce riscul de deformare la impact.

- ▶ Cupa: Pentru a prelungi durata de utilizare a cupei, aceasta este echipată cu plăci de tăiere, dinți frontali și dinți laterali - toate fabricate din oțel foarte rezistent la uzură.



- ▶ Șasiul este paralel cu lama și cu stabilizatorii auxiliari: lama este proiectată să mențină stabilitatea utilajului.



- ▶ Sistem de control electric integrat și centralizat: design concis și sistem fiabil. Componentele electrice de calitate superioară ating gradul de impermeabilizare IP56 și sunt foarte fiabile.



Control inteligent



- ▶ Informații detaliate: informații despre lichidul de răcire a motorului, despre temperatura uleiului hidraulic, nivelul de combustibil, conținutul AdBlue, timpul de lucru, eficiența medie a carburantului (setări avansate) etc.



- ▶ Sistemul de control automat al vitezei de croazieră reduce oboseala la volan. Modulul automat de blocare a oscilației este construit pentru a putea funcționa în diverse condiții.

- ▶ Butonul de funcție integrat și comutatorul basculant adoptă un design transparent și poate funcționa în siguranță în mediile întunecate.
- ▶ Sistem de șasiu cu design modular: Poate funcționa în conformitate cu diferitele configurații ale suportului de depozitare a găleții, stabilizatorului auxiliar și lamelor, răspunde cerințelor personalizate ale clientului și îmbunătățește adaptabilitatea utilajului.



Mentenanță și service

- ▶ **Întreținere ușoară:** Toate tipurile de filtre de întreținere sunt accesibile la sol.
- ▶ **Balustradele mari și măsurile antiderapare** fac ca întreținerea compartimentului motorului să fie mai sigură și mai ușoară.



- ▶ **Radiatorul și filtrul** sunt ușor de curățat și de înlocuit datorită amplasării lor.
- ▶ **Pompa de umplere diesel** face mai comodă alimentarea zilnică cu combustibil.



- ▶ **Lubrifierea centralizată electric** facilitează întreținerea zilnică.
- ▶ **O gamă largă de sisteme de servicii post-vânzare, mecanism de salvare cu răspuns rapid** pentru a vă asigura că folosiți utilajul cu ușurință.



Echipament standard

	Denumire echipament	XE160W
	Model motor	QSB6.7
	Nivel emisii	Euro IV
	Preîncălzire automată	
	Separator ulei-apă cu senzor de indicare a nivelului apei	
	Purificator aer etanșare radială	
Motor	Prefiltru aer	
	Ansamblu de răcire ambientală la temperatură mai înaltă de 50 °C	
	Filtru praf radiator	
	Indicator combustibil	
	Pompă de alimentare cu combustibil 50L / min	
	Supapă de aerisire combustibil	
	Indicator diferență de presiune a aerului	
	Turație automată la ralați	
	Supapă hidraulică auxiliară	
	Vană de evacuare cu rotire inversă	
	Frână de staționare cu rotire automată	
	Robinet tampon hidraulic	
	Circuit hidraulic în linie dreaptă	
	Valvă logică rotativă	
Sistem hidraulic	Ulei hidraulic ISO VG 46	
	Conductă hidraulică: ciocan de rupere și clemă	
	Comutare mod operare	
	Supapă antibalans rotativă	
	Placă supapă de rezervă	
	Monitorizare presiune manometrică	

Cabină și
accesorii la
interior

Scaun cu suspensie mecanică complet reglabil

Cotieră reglabilă scaun

Centură de siguranță (lățime 51 mm [2 "])

Parbriz cu deschidere cu dispozitiv auxiliar

Parbriz față împărțit în raport 70/30

Parbriz dublu laminat și alte geamuri securizate

Geam superior ușă culisantă

Aparat de aer condiționat bidirecțional cu dezghețare (tip automat)
(funcție de presurizare)

Afișaj color cu cristale lichide, capabil să afișeze informații de
avertizare, informații de înlocuire a filtrului / lichidului și orele de lucru

Mâner de control

Pedală de control cu manetă manuală detașabilă

Două difuzoare stereo

Suport pentru pahare

Cârlig agățare haine

Covoraș cu opțiune de curățare

Sistem de aer condiționat

Schimbător trepte de viteze

Mod amplificare la un singur contact

Trapă

Ștergător multi-angrenaj intermitent

Suport pentru pahar / plic

Cutie de depozitare rece și caldă

Receptor radio

Configurație de siguranță și securitate	Încuietori uși și încuietori de cabină
	Claxon
	Placă de izolare între motor și camera pompei de ulei
	Întrerucător de urgență geam spate
	Disjunctoare de baterie
	Supapă de fixare a brațului articulată și brațului
	Supapă cu protecție împotriva exploziilor pentru conductă braț articulată
	Alarmă de supraîncălzire
	Balustrade și trepte de siguranță
	Lampă de alarmă rotativă
	Placă antiderapantă / mastic antiderapant
	Manetă de blocare hidraulică de siguranță
	Ciocan de evacuare de urgență
	Oglinzi retrovizoare stânga și dreapta
Sistem și scut șasiu	Ax direcție față
	Ax rigidă direcție spate
	Roți 10,00-20
	Lamă buldozer
	Dispozitiv de protecție a lamei
Echipament	Două truse de unelte
	Braț articulată 4,988 m
	Braț excavare 2,1 m
Sistem electric	Cupă 0.58 m ³ - Cupă ranforsată
	Baterie (2 x 750CCA)
	Alternator 70A
	Demaror motor 4,8 kW

Sistem electric	Alarmă de deplasare
	Brichetă 24V
	Cameră video
	Interfață USB 5V
Iluminat	Lumini de lucru braț articulat dreapta și stânga
	Iluminat interior cabină
	Lampă de lucru față instalată pe cabină
	Lampă de lucru spate instalată pe cabină
	Faruri instalate în fața contragreutății
	Faruri de direcție instalate în partea dreaptă și stângă a coroanei de rotire
	Stopuri instalate în spatele contragreutății
Contragreutate	Contragreutate 2,2 t
Tehnologie	Sistem inteligent de control
	Mufă de conectare date
Lubrifiere	Sistem electric de auto-lubrifiere
	Concentrare braț

Configurație opțională

	Denumirea echipamentului	XE160W
Motor	Separator ulei-apă cu încălzitor (24V)	
	Prefiltru de aer tip baie de ulei	
	Radiator răcire (tip combustibil)	
	Sistem de umplere rapidă combustibil	
Sistem hidraulic	Ulei hidraulic ISO VG 32, 68	
Cabină și dispozitive la interior	Cabină presurizată	
	Scaun cu suspensie pneumatică cu încălzire în pernă	
	Centură de siguranță retractabilă (lățime 51 mm [2 "])	
	Dispozitiv de alimentare cu oxigen montat pe vehicul	
	Stingător de incendiu	
	Întreprător de rezervă pentru opțiuni ajutătoare de lucru	
Configurație de siguranță și securitate	Parasolare electrice	
	Întreprător de oprire de urgență a motorului	
	Oglindă retrovizoare instalată pe contragreutate	
	Structură de protecție în caz de răsturnare (ROPS)	
Sistem și scut șasiu	Structură de protecție împotriva obiectelor în cădere (FOPS)	
	Anvelopă individuală	
Echipament	Ansamblu de stabilizatori	
	Braț 2,5 m	
	Cuplaj rapid	
	Disjuncteur hidraulic	
	Clești hidraulici	
	Scarificator	
	Plăci compactoare	
Foarfecă hidraulică		

Echipament	Graifere
	Concasor cu înaltă frecvență
	Cupă graifer - clamshell
	Cupă graifer - pentru resturi
	Cupă sortare
Sistem electric	Cupă graifer - manipulare conducte
	Brichetă 12V
	Interfață alimentare 12V

Specificații principale

	Articol	Unitate	Specificații principale	
	Model	/	XE160W	
	Greutate de operare	kg	15.500	
	Capacitate cupă	m ³	0,58	
Motor	Model	/	CUMMINS QSB4,5	
	Injecție electronică	/	/	
	Patru curse	/	/	
	Răcire cu apă	/	/	
	Turbo-încărcare	/	/	
	Răcitor intermediar aer-aer	/	/	
	Nr. cilindri	/	4	
	Putere nominală	kw/rpm	104/2.000	
	Cuplu/viteză maximă	N.m/rpm	620/1.500	
	Deplasare	L	4,5	
	Performanțe principale	Viteză deplasare(H/I)	km/h	35/8/3
		Viteză balansare	r/min	10
		Capacitate urcare rampă	°	≤ 35
Forță excavare cupă		kN	103,5	
Forță excavare braț		kN	76	
Forță tracțiune maximă		kN	96,8	
Pompă principală		/	/	
Sistem hidraulic	Debit nominal pompă principală	L/min	270	
	Presiune principală supapă de siguranță	MPa	340	
	Presiune sistem deplasare	MPa	370	
	Presiune sistem basculare	MPa	280	
	Presiune sistem pilot	MPa	32	

	Articol	Unitate	Specificații principale
Capacitate ulei	Capacitate rezervor de combustibil	L	250
	Capacitate rezervor hidraulic	L	130
	Capacitate ulei de motor	L	11
Standard	Lungime braț articulată	mm	4.988
	Lungime braț	mm	2.100
	Capacitate cupă	m ³	0,58
Opțional	Lungime braț	mm	2.500
	Capacitate cupă	m ³	10,24~0,76

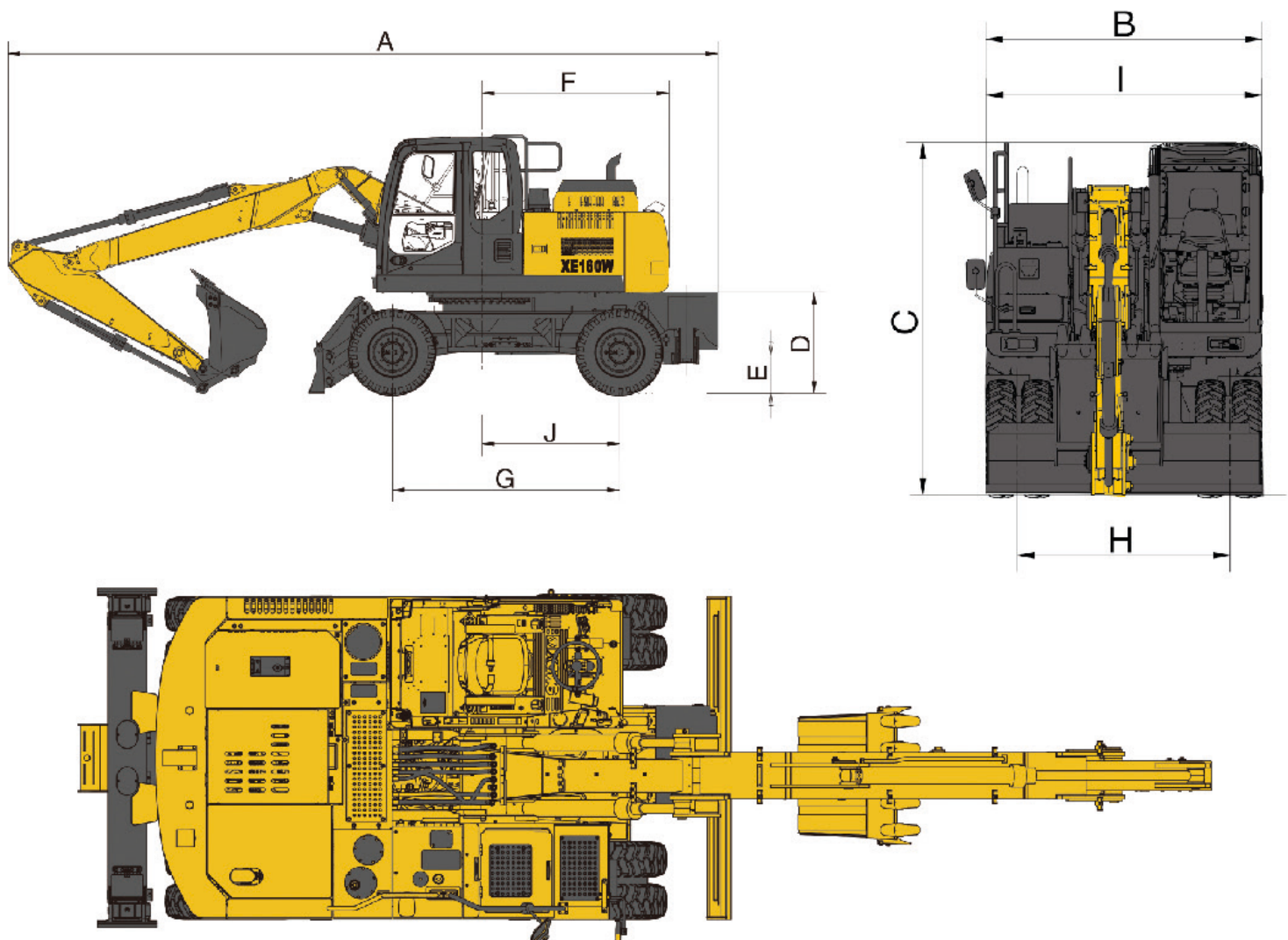
Capacitate de ridicare

Înălțime punct ridicare (m)	Capacitate nominală de ridicare Drept înainte (înapoi) (kg)				Capacitate nominală de ridicare - laterală (kg)			
	Rază punct ridicare (m)			Capacitate de ridicare la rază maximă	Rază punct ridicare (m)			Capacitate de ridicare la rază maximă
	3	4,5	6		1,5	4,5	6	
8,026				*4.010				*4.010
7,5				*3.595				*3.595
6		*4.360		*2.980		*4.360		*2.980
4,5		*4.905	*4.425	*2.795	*6.140	*4.905	3.815	*2.795
3	*6.140	*5.950	*4.790	*2.790		5.750	3.710	*2.790
1,5		*6.940	*5.230	*2.940		5.470	3.595	2.900
Sol		*7.385	*5.460	*3.280		5.330	3.520	2.955
-		*7.140	*5.155	*4.000	*8.900	5.315	3.525	3.370
-4,5								

Capacitățile marcate cu un asterisc (*) sunt limitate de capacitățile hidraulice.

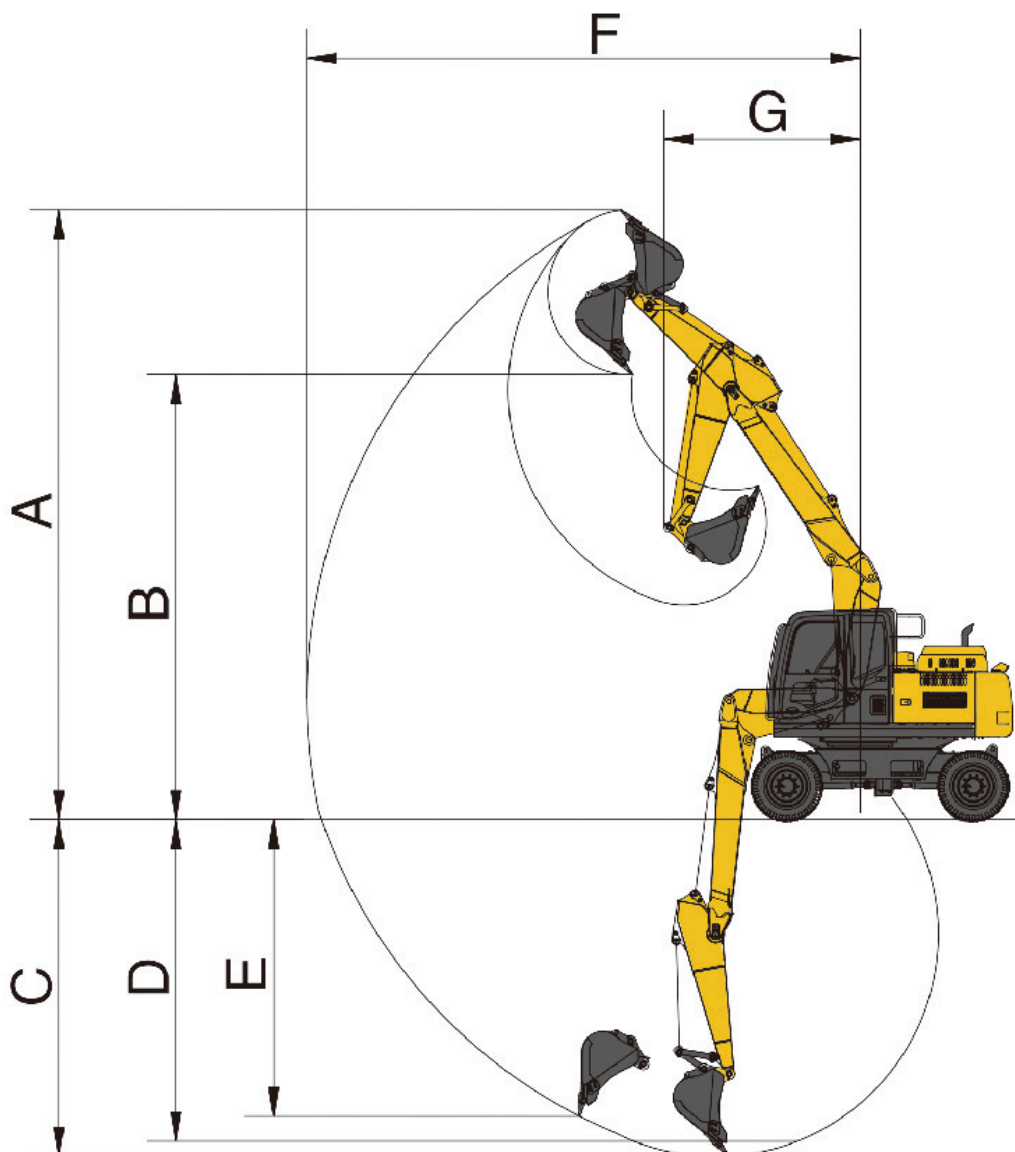
Dimensiuni

	Articol	Unitate	Specificații principale
Dimensiuni generale	A Lungime totală	mm	8.750
	B Lățime totală	mm	2.495
	C Înalțime totală	mm	3.180
	D Acces sub contragreutate	mm	1.247,5
	E Gardă la sol min	mm	479
	F Raza minimă de rotire a cabinei	mm	2.310
	G Ampatament	mm	2.800
	H Lățime bandă de rulare	mm	1.920
	I Lățimea platformei	mm	2.490
	J Distanța dintre puntea față și centrul rotativ	mm	1.700



Interval de lucru

	Articol	Unitate	Parametri
Interval de lucru	A Înălțime maximă de săpare	mm	9.595
	B Înălțime maximă de descărcare	mm	6.745
	C Adâncime maximă de săpare	mm	6.960
	D Adâncime maximă tăiere pentru 2240mm(8 ft) nivel inferior	mm	6.750
	E Adâncime săpare maximă perete vertical	mm	5.545
	F Rază maximă de săpare	mm	6.750
	G Rază minimă de basculare	mm	3.850





ÎNCĂRCĂTOARE FRONTALE PE ROȚI



XC938E

Încărcător Frontal
pe roți



Prezentare generală

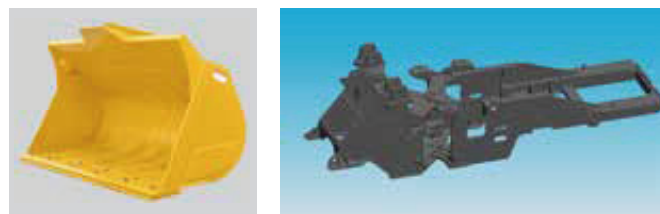
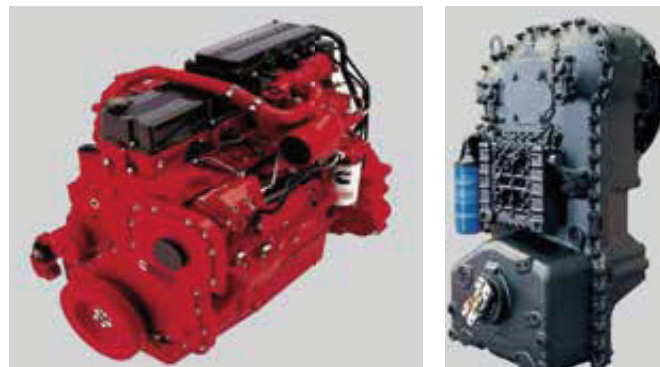
- ▶ Încărcătorul pe roți XC938E este o nouă generație de încărcătoare. XCMG utilizează integral platforma internațională de cercetare și dezvoltare a Grupului pentru a integra resursele globale de cercetare și dezvoltare tehnologică pentru a crea drepturi de proprietate intelectuală avansate și complet independente la nivel internațional. Acest model este puternic, robust, eficient din punct de vedere energetic, sigur și confortabil și ușor de întreținut. Este echipamentul de producție preferat pentru diferite proiecte de construcții, fabrici de pietriș și construcții municipale.
- ▶ XC938E este echipat cu motor cu emisii Euro V, transmisie automată ZF 4WG160, punte de antrenare umedă ZF, sistem electrohidraulic sensibil în mod proporțional cu încărcătura. Întregul utilaj prezintă avantaje semnificative în ceea ce privește fiabilitatea, economisirea energiei, randamentul crescut și confort ridicat și a atins nivelul internațional avansat.



Performanță și caracteristici

FIABILITATE RIDICATĂ

- ▶ Motor Cummins B6.7, în conformitate cu Cummins B6.7. Motor care furnizează putere pentru condiții de muncă complexe.
- ▶ Convertizor automat de cuplu 4WG 160, impact redus la selectarea treptei în deplasare pentru diferite condiții de muncă.
- ▶ Osie umedă cu performanță ZF originală, care îndeplinește cerințele de lucru cu încărcătură mare.
- ▶ Sistem de frânare umed hidraulic complet cu lichid cu fiabilitate ridicată și care nu necesită întreținere.
- ▶ Design cu structură a cadrului pentru încărcătură extrem de mare, analiza FEA structurală cheie pentru a asigura o structură puternică și o durată de viață prelungită a utilajului.
- ▶ Placă din oțel de înaltă rezistență la uzură și rezistență la impact pentru materialul cupei.

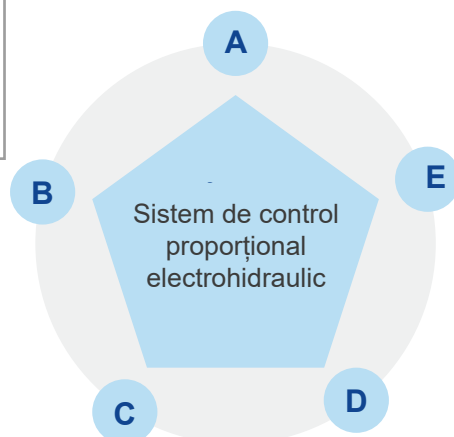


INFORMAȚII

- ▶ Radiatorul de dimensiuni mari al sistemului inteligent de gestionare a căldurii + ventilatorul cu viteză redusă pot regla automat viteza în funcție de cerințele de disipare a căldurii, astfel încât întregul utilaj să poată ajunge rapid și să mențină cea mai bună stare de funcționare, să reducă consumul de energie și să reducă poluarea fonică. Ventilatorul are o funcție de inversare automată pentru auto-curățare în medii cu mult praf.
- ▶ Sistemul electrohidraulic sensibil proporțional cu încărcătura asigură distribuția la cerere a alimentării cu combustibil în timpul manevrării și a utilizării unității de lucru. În același timp, controlul bazat pe comandă face munca operatorului mai ușoară și mai distractivă.

B Restricționarea automată a poziției: Configurați memoria poziției brațului ridicat, poziția coborâtă și poziția de revenire a cupei astfel încât dispozitivul de lucru să se deplaseze automat în poziția setată în mod automat.

C Mișcare: Ridicați și coborâți brațul articulat pentru a obține un control al mișcării de înaltă precizie fără a afecta viteza maximă.



A Funcție tampon: Când brațul este activat, oprit sau aproape de limită, tamponul de acțiune este decelerat pentru a preveni impactul și pentru a evita vibrațiile severe.

E Egalizare și ridicare: Majoritatea utilajelor au această funcție, ca și stivuitorul. Cu această funcție, utilajul își poate menține poziția orizontală atunci când își încheie operațiunea de ridicare și coborâre.

D Egalizare automată: resetare automată și egalizare a dispozitivului de lucru după descărcare

CONFORTUL UTILIZĂRII

- ▶ Cabină spațioasă și ergonomică cu vizibilitate excelentă.
- ▶ Cabina FOPS/ROPS cu încălzire și aer condiționat asigură un flux bun de aer prin mai multe orificii de ventilație.
- ▶ Cabina este adecvat configurată și izolată pentru a asigura un mediu rezistent la praf.
- ▶ Toate comutatoarele sunt amplasate convenabil.
- ▶ Manometrele digitale monitorizează funcțiile esențiale ale utilajului.
- ▶ Scaunul cu suspensie cu suport lombar reduce oboseala operatorului.
- ▶ Manetă de comandă pilot F-N-R integrată a funcției de schimbare a treptelor pentru control precis, utilizare ușoară și randament ridicată de lucru.



PERFORMANȚĂ RIDICATĂ ÎN MATERIE DE SIGURANȚĂ

- ▶ Respectă standardele ISO 5006 privind câmpul de vizibilitate al operatorului.
- ▶ Respectă standardele ISO 3449, ISO 3471, ISO 3164 privind cabinele ROPS/FOPS.
- ▶ Respectă standardele ISO 2867, ISO 2860 scări, pasaj, platformă de operare și ieșire/ exces.
- ▶ Material ignifug aplicat în interiorul cabinei, dotare cu stingător.
- ▶ Respectă standardele ISO 10533, ISO 10570 privind dispozitivele de blocare cu balamale brațului de ridicare.



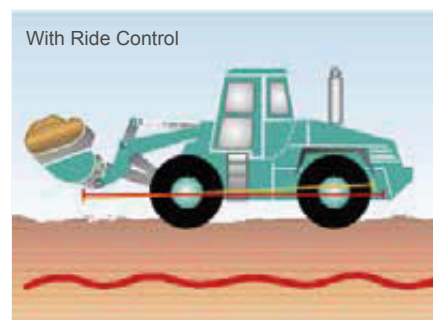
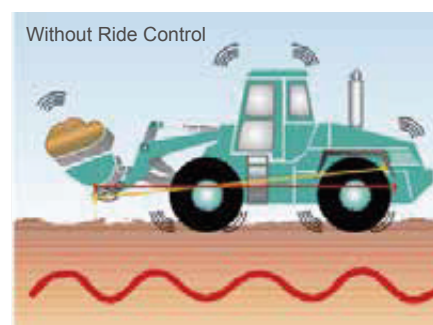
UȘOR DE ÎNTREȚINUT

- ▶ Contor digital combinat nou, stare de funcționare a vehiculului și diverse tipuri de informații la o singură privire.
- ▶ Cabină cu întoarcere laterală și capotă direcție spate integrală cu unghi mare de deschidere pentru afișarea completă a tuturor componentelor-cheie pentru întreținere și service ușor de efectuat.
- ▶ Un singur rând de radiatoare cu tuburi mari, capacul posterior cu fața în sus.
- ▶ Cutie de siguranțe electrice centrată pentru verificare cu ușurință și fiabilitate ridicată.
- ▶ Lubrifiere centrată de la distanță, testarea presiunii de golire în cadrul întreținerii zilnice.



CONSERVAREA ENERGIEI

- ▶ Sistem hidraulic cu senzor de încărcare cu reglare automată a stării de funcționare, care îmbunătățește eficiența consumului de combustibil.
- ▶ Sistem inteligent de răcire independent, rotația ventilatorului la cerere pentru reducerea energiei și a zgomotului. Dispunere separată a sistemului de răcire cu randament îmbunătățit de răcire și eficiența consumului de combustibil.
- ▶ Convertizor de cuplu complet automat, două moduri de lucru, care permit operatorului să atingă eficiența optimă în funcție de cerințele de lucru.
- ▶ Manetă de comandă pilot care integrează funcția de schimbare F-N-R și reduce mișcările de operare cu eficiență de lucru mai mare.
- ▶ Îmbunătățirea performanței de deplasare și a menținerii încărcăturii.

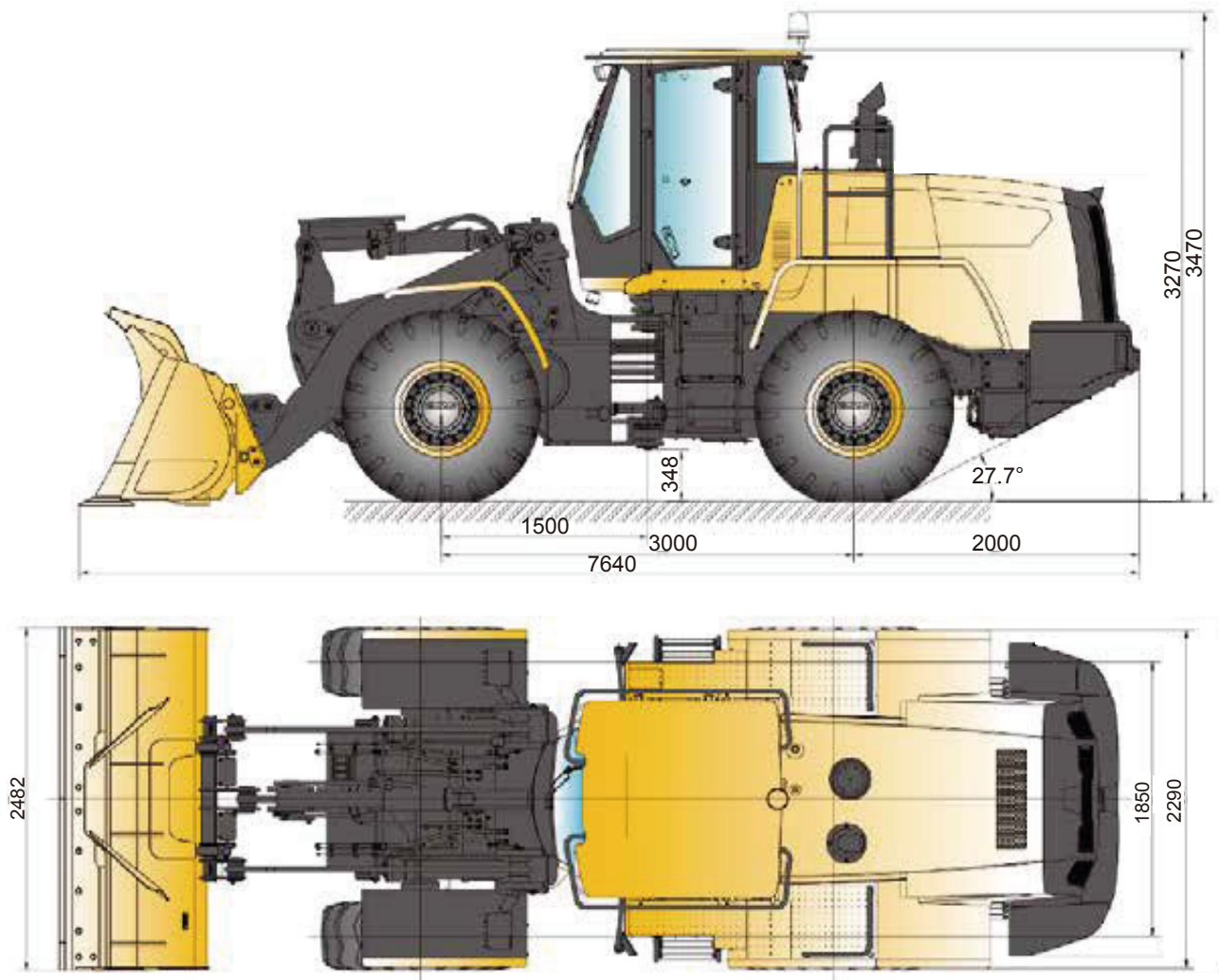


Specificații tehnice

Articol	Unitate	
Dimensiuni generale	XC938E	
Lungimea totală (cupa la sol)	7.640 mm	
Lățime cupă	2.482 mm	
Înălțimea totală (plafonul cabinei)	3.270 mm	
Ampatament	3.000 mm	
Bandă de rulare	1.850 mm	
Gardă la sol min.	348 mm	
Specificații		
Capacități cupă	1,9 m ³	
Greutate operațională	2.600 kg	
Motor	Model	B 6,7
	Putere netă nominală	99 kW
	Turație nominală	2.200 rpm
Viteze de deplasare	Înainte I / marșarier I	7/7 km/h
	Înainte II / marșarier II	13/13 km/h
	Înainte III / marșarier III	24/24 km/h
	Înainte IV	36 km/h
Forță de tracțiune max.	97 kN	
Capacitate urcare rampă max.	28°	
Descărcare din cea mai înaltă poziție	Unghi de deversare	45°
	Înălțime de deversare max.	2.930 mm
	Înălțime de deversare	1.010 mm
Forță de străpungere max.	130 kN	
Timp de ridicare	≤ 5,5 s	
Timp total ciclare	< 8,8 s	
Rază de bracaj min.	În afara cupei	5.915 mm
	Anvelopă exterioară spate	5.300 mm
	Centrul anvelopei	5.045 mm
Unghi bracaj cadre	± 40°	
Dimensiunea anvelopei	17,5 - 25	
Presiunea de umflare a anvelopelor	Roată față	0,9 MPa
	Roată spate	0,33 MPa
Combustibil (motorină)	220 L	
Ulei de motor	20 L	
Ulei T/M & T/C	35 L	
Rezervor hidraulic	180 L	
Osie simplă	55 L	

Notă: specificația de lucru a utilajului standard este următoarea: cantitate medie de lubrifianți, nivel complet de combustibil lichizi și greutatea operatorului 75 kg.

Dimensiuni generale



Configurații opționale

- anvelope radiale 20.5R25
- sistem de control tangaj
- sistem de direcție de urgență
- sistem de pornire la temperatură scăzută
- sistem automat de lubrifiere centrat
- aripă spate închisă
- protecția utilajului în depozitele de deșeuri
- braț articulat prelungit
- diverse cupe (sau personalizate)
- mai multe instrumente atașate



XC958E

Încărcător Frontal
pe roți



Prezentare generală

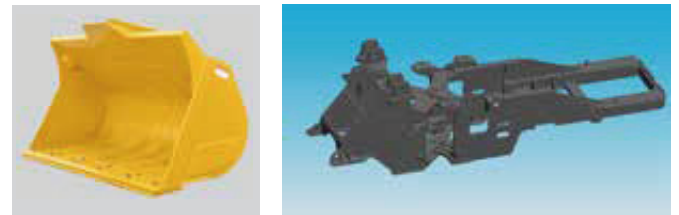
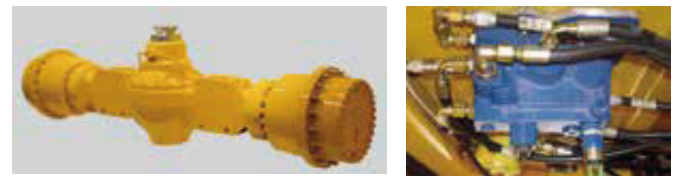
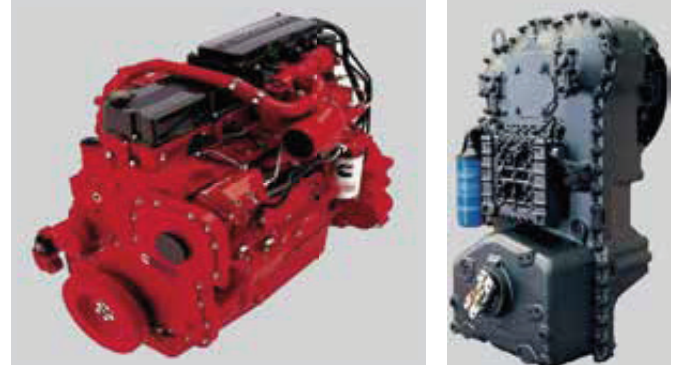
- ▶ Încărcătorul pe roți XC958E este o nouă generație de încărcătoare. XCMG utilizează integral platforma internațională de cercetare și dezvoltare a Grupului pentru a integra resursele globale de cercetare și dezvoltare tehnologică pentru a crea drepturi de proprietate intelectuală avansate și complet independente la nivel internațional. Acest model este puternic, robust, eficient din punct de vedere energetic, sigur și confortabil și ușor de întreținut și reprezintă opțiunea de selecție pentru porturi, mine, fabrici de cărbune și construcții civile etc.
- ▶ XC938E este echipat cu motor cu emisii Euro V, transmisie automată ZF 5WG210, punte de antrenare umedă ZF, sistem electrohidraulic sensibil în mod proporțional cu încărcătura. Întregul utilaj prezintă avantaje semnificative în ceea ce privește fiabilitatea, economisirea energiei, randamentul crescut și confort ridicat și a atins nivelul internațional avansat.



Performanță și caracteristici

FIABILITATE RIDICATĂ

- ▶ Motor Cummins B6.7, în conformitate cu Cummins B6.7. Motor care asigură putere pentru condiții de muncă complexe.
- ▶ Convertizor automat de cuplu 5WG 210, impact redus de comutare în timpul deplasării pentru diferite condiții de muncă.
- ▶ Osia ZF performantă care îndeplinește cerințe de lucru intense cu încărcătură mare.
- ▶ Sistem de frânare hidraulic complet cu o fiabilitate ridicată și care nu necesită întreținere.
- ▶ Design cu structură a cadrului special creat pentru încărcătură extrem de mare, analiza FEA pentru a asigura o structură puternică și o durată de viață prelungită a utilajului.
- ▶ Placă din oțel de înaltă rezistență la uzură și rezistență la impact pentru materialul cupei.

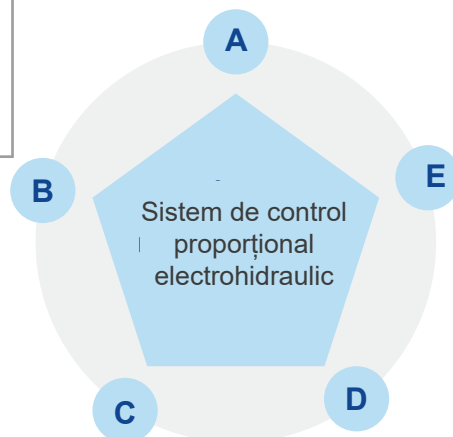


INFORMAȚII

- ▶ Radiatorul de dimensiuni mari al sistemului inteligent de gestionare a căldurii + ventilatorul cu viteză redusă pot regla automat viteza în funcție de cerințele de disipare a căldurii, astfel încât întregul utilaj să poată ajunge rapid și să mențină cea mai bună stare de funcționare, să reducă consumul de energie și să reducă poluarea fonică. Ventilatorul are o funcție de inversare automată pentru auto-curățare în medii cu mult praf.
- ▶ Sistemul electrohidraulic sensibil proporțional cu încărcătura asigură distribuția la cerere a alimentării cu combustibil în timpul manevrării și a utilizării unității de lucru. În același timp, controlul bazat pe comandă face munca operatorului mai ușoară și mai distractivă.

B Restricționarea automată a poziției: Configurați memoria poziției brațului ridicat, poziția coborâtă și poziția de revenire a cupei astfel încât dispozitivul de lucru să se deplaseze automat în poziția setată în mod automat.

C Mișcare: Ridicați și coborâți brațul articulat pentru a obține un control al mișcării de înaltă precizie fără a afecta viteza maximă.



A Funcție tampon: Când brațul este activat, oprit sau aproape de limită, tamponul de acțiune este decelerat pentru a preveni impactul și pentru a evita vibrațiile severe.

E Egalizare și ridicare: Majoritatea utilajelor au această funcție, ca și stivuatorul. Cu această funcție, utilajul își poate menține poziția orizontală atunci când își încheie operațiunea de ridicare și coborâre.

D Egalizare automată: resetare automată și egalizare a dispozitivului de lucru după descărcare.

CONFORTUL UTILIZĂRII

- ▶ Cabină spațioasă și ergonomică cu vizibilitate excelentă.
- ▶ Cabina FOPS/ROPS cu încălzire și aer condiționat asigură un flux bun de aer prin mai multe orificii de ventilație.
- ▶ Cabina este adecvat configurată și izolată pentru a asigura un mediu rezistent la praf.
- ▶ Toate comutatoarele sunt amplasate convenabil.
- ▶ Manometrele digitale monitorizează funcțiile esențiale ale utilajului.
- ▶ Scaunul cu suspensie cu suport lombar reduce oboseala operatorului.
- ▶ Manetă de comandă pilot F-N-R integrată a funcției de schimbare a treptelor pentru control precis, utilizare ușoară și randament ridicată de lucru.



PERFORMANȚĂ RIDICATĂ ÎN MATERIE DE SIGURANȚĂ

- ▶ Respectă standardele ISO 5006 privind câmpul de vizibilitate al operatorului.
- ▶ Respectă standardele ISO 3449, ISO 3471, ISO 3164 privind cabinele ROPS/FOPS.
- ▶ Respectă standardele ISO 2867, ISO 2860 scări, pasaj, platformă de operare și ieșire/acces.
- ▶ Material ignifug aplicat în interiorul cabinei, dotare cu stingător.
- ▶ Respectă standardele ISO 10533, ISO 10570 privind dispozitivele de blocare cu balamale brațului de ridicare.



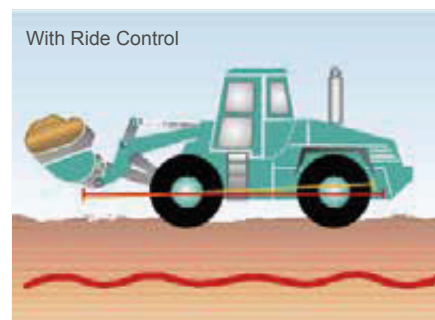
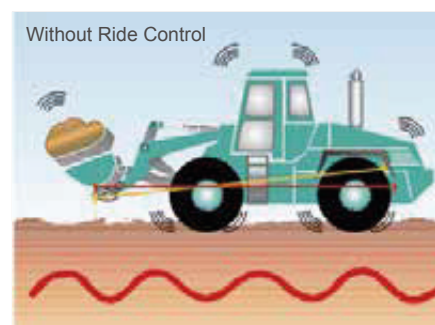
UȘOR DE ÎNTREȚINUT

- ▶ Contor digital combinat nou, stare de funcționare a vehiculului și diverse tipuri de informații la o singură privire.
- ▶ Cabină cu întoarcere laterală și capotă direcție spate integrală cu unghi mare de deschidere pentru afișarea completă a tuturor componentelor-cheie pentru întreținere și service ușor de efectuat.
- ▶ Un singur rând de radiatoare cu tuburi mari, capacul posterior cu fața în sus.
- ▶ Panou de siguranțe electrice centralizat pentru verificare ușoară și fiabilitate ridicată.
- ▶ Lubrifiere centralizată de la distanță, testarea presiunii de golire în cadrul întreținerii zilnice.



CONSERVAREA ENERGIEI

- ▶ Sistem hidraulic cu senzor de încărcare cu reglare automată a stării de funcționare, care îmbunătățește eficiența consumului de combustibil.
- ▶ Sistem inteligent de răcire, rotația ventilatorului la cerere pentru reducerea energiei și a zgomotului. Dispunere separată a sistemului de răcire cu randament îmbunătățit de răcire și eficiența consumului de combustibil.
- ▶ Convertizor de cuplu complet automat, două moduri de lucru, care permit operatorului să atingă eficiența optimă în funcție de cerințele de lucru.
- ▶ Manetă de comandă pilot care integrează funcția de schimbare F-N-R și reduce mișcările de operare, conferind eficiență de lucru mai mare.
- ▶ Îmbunătățirea performanței de deplasare și a menținerii încărcăturii.

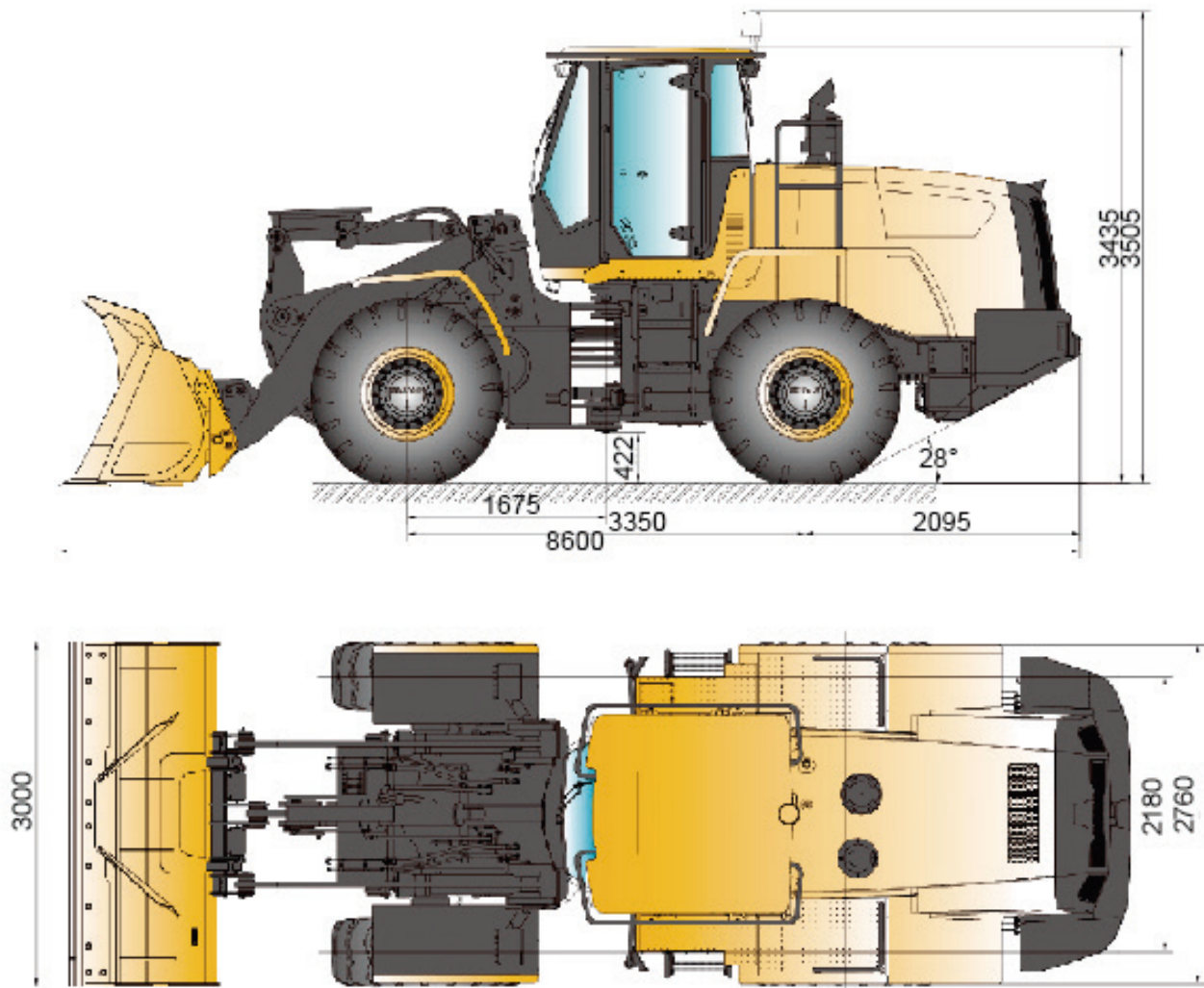


Specificații tehnice

Articol	Unitate	
Dimensiuni generale	XC958E	
Lungimea totală (cupa la sol)	8.600 mm	
Lățime cupă	3.000 mm	
Înălțimea totală (plafonul cabinei)	3.435 mm	
Ampatament	3.350 mm	
Bandă de rulare	2.180 mm	
Gardă la sol min.	422 mm	
Specificații		
Capacități cupă	3,1 m ³	
Greutate operațională	19.600 kg	
Motor	Model	B 6,7
	Putere netă nominală	169 kW
	Turație nominală	2.200 rpm
Viteze de deplasare	Înainte I / marșarier I	7/7 km/h
	Înainte II / marșarier II	12/12 km/h
	Înainte III / marșarier III	18/18 km/h
	Înainte IV	28 kmh
	Înainte V	40 kmh
Forță de tracțiune max.	165 kN	
Capacitate urcare rampă max.	28°	
Descărcare din cea mai înaltă poziție	Unghi de deversare	45°
	Înălțime de deversare max.	3.100 mm
	Înălțime de deversare	1.100 mm
Forță de străpungere max.	175 kN	
Timp de ridicare	< 6S	
Timp total ciclare	< 10s	
Rază de bracaj min.	În afara cupei	6.800 mm
	Anvelopă exterioară spate	5.995 mm
	Centrul anvelopei	5.695 mm
Unghi bracaj cadre	± 40°	
Dimensiunea anvelopei	23,5 - 25	
Presiunea de umflare anvelopelor	Roată față	0,39 MPa
	Roată spate	0,33 MPa
Combustibil (motorină)	300 L	
Ulei de motor	20 L	
Ulei T/M & T/C	36 L	
Rezervor hidraulic	200 L	
Osie simplă	45 L	

Notă: specificația de lucru a utilajului standard este următoarea: cantitate medie de lubrifianți, nivel complet de combustibil lichizi și greutatea operatorului 75 kg.

Dimensiuni generale



Configurații opționale

- anvelope radiale 23.5R25
- sistem de control tangaj
- sistem de direcție de urgență
- sistem de pornire la temperatură scăzută
- sistem automat de lubrifiere centrat
- aripă spate închisă
- protecția utilajului în depozitele de deșeuri
- braț articulat prelungit
- diverse cupe (sau personalizate)
- mai multe instrumente atașate



XC949

**Încărcător Frontal
pe roți**



Prezentare generală

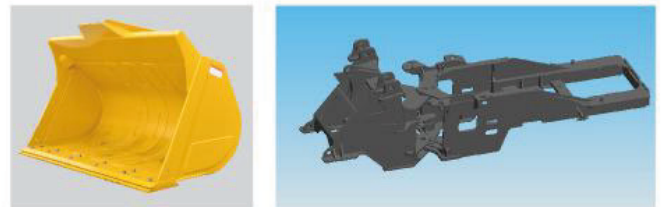
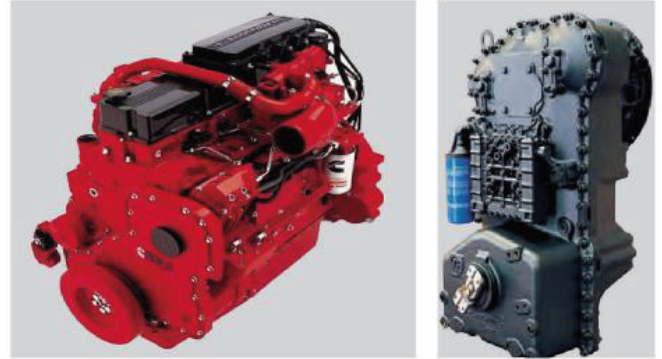
- ▶ Încărcătorul pe roți XC949 îndeplinește standardul de emisii EPA T4F, iar designul său nu este doar estetic, ci și ergonomic. Capota motorului rabatabil din spate și cabina laterală facilitează semnificativ întreținerea utilajului. XC949 este foarte confortabil pentru operatori atunci când este pus în funcțiune, are un consum redus de combustibil, este fiabil și durabil.



Performanță și caracteristici

FIABILITATE RIDICATĂ

- ▶ Motor Cummins QSB6.7, în conformitate cu EPA T4F. Motor care asigură putere pentru condiții complexe de muncă.
- ▶ Convertizor automat de cuplu 4BP 190, impact redus de comutare în timpul deplasării pentru diferite condiții de muncă.
- ▶ Osa performantă care îndeplinește cerințe de lucru intense cu încărcătură mare.
- ▶ Sistem de frânare hidraulic complet cu o fiabilitate ridicată și care nu necesită întreținere.
- ▶ Design cu structură a cadrului special creat pentru încărcătură extrem de mare, analiza FEA pentru a asigura o structură puternică și o durată de viață prelungită a utilajului.
- ▶ Placă din oțel de înaltă rezistență la uzură și rezistență la impact pentru materialul cupei.



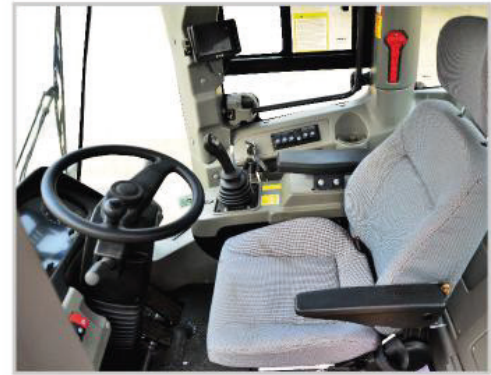
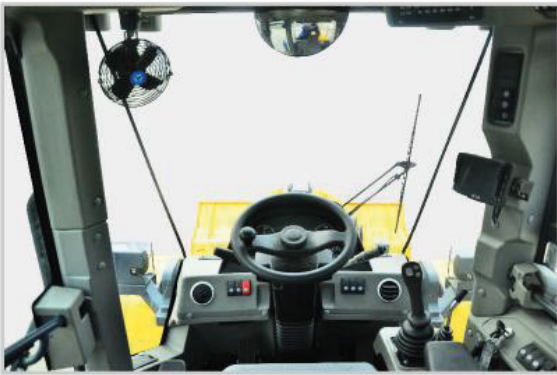
EFICIENȚĂ RIDICATĂ

- ▶ Structura de legătură optimizată și sistem hidraulic cu o forță de rupere de până la 120kN.
- ▶ Comenzile cuplajului rapid sunt amplasate convenabil în cabină.
- ▶ Cupa are posibilitatea de descărcare din poziție înaltă și de nivelare automată, reducând timpul de lucru.
- ▶ Viteza de deplasare până la 36 km/h cu eficiență crescută.



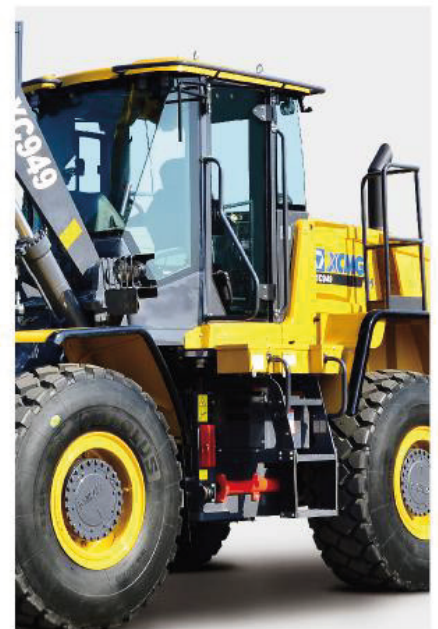
CONFORTUL UTILIZĂRII

- ▶ Cabină spațioasă și ergonomică cu vizibilitate excelentă.
- ▶ Cabina FOPS/ROPS cu încălzire și aer condiționat asigură un flux bun de aer prin mai multe orificii de ventilație.
- ▶ Cabina este adecvat configurată și izolată pentru a asigura un mediu rezistent la praf.
- ▶ Toate comutatoarele sunt amplasate convenabil.
- ▶ Manometrele digitale monitorizează funcțiile esențiale ale utilajului.
- ▶ Scaunul cu suspensie cu suport lombar reduce oboseala operatorului.
- ▶ Manetă de comandă pilot F-N-R integrată a funcției de schimbare a treptelor pentru control precis, utilizare ușoară și randament ridicată de lucru.



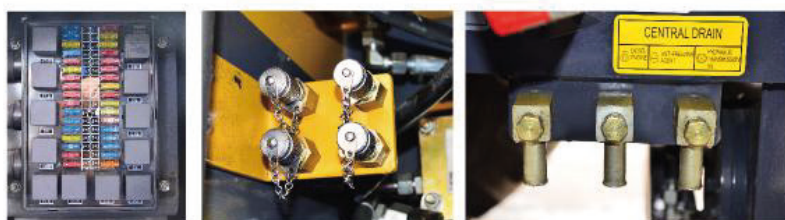
PERFORMANȚĂ RIDICATĂ ÎN MATERIE DE SIGURANȚĂ

- ▶ Respectă standardele ISO 5006 privind câmpul de vizibilitate al operatorului.
- ▶ Respectă standardele ISO 3449, ISO 3471, ISO 3164 privind cabinele ROPS/FOPS.
- ▶ Respectă standardele ISO 2867, ISO 2860 scări, pasaj, platformă de operare și ieșire/acces.
- ▶ Material ignifug aplicat în interiorul cabinei, dotare cu stingător.
- ▶ Respectă standardele ISO 10533, ISO 10570 privind brațul de ridicare și dispozitivele de blocare cu balamale.



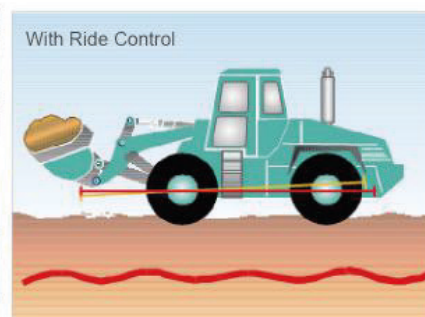
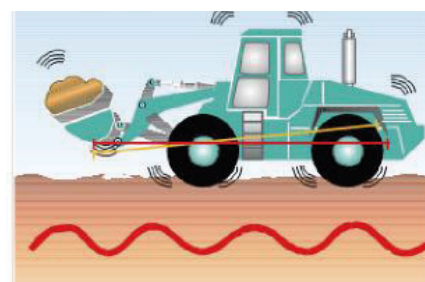
UȘOR DE ÎNTREȚINUT

- ▶ Capota laterală înclinată pe spate, întreținere și reparare mai ușoară a motorului și a radiatorului.
- ▶ Cabină înclinată laterală pentru o întreținere mai ușoară a liniilor de transmisie și a conductelor.
- ▶ Panou electric centrat pentru o verificare fără efort și fiabilitate ridicată.
- ▶ Lubrifiere centrată de la distanță, testarea presiunii de golire în cadrul întreținerii zilnice.



CONSERVAREA ENERGIEI

- ▶ Sistem hidraulic cu senzor de încărcare cu reglare automată a stării de funcționare, care îmbunătățește eficiența consumului de combustibil.
- ▶ Sistem inteligent de răcire, rotația ventilatorului la cerere pentru reducerea energiei și a zgomotului. Dispunere separată a sistemului de răcire cu randament îmbunătățit de răcire și eficiența consumului de combustibil.
- ▶ Convertizor de cuplu complet automat, două moduri de lucru, care permit operatorului să atingă eficiența optimă în funcție de cerințele de lucru.
- ▶ Manetă de comandă pilot care integrează funcția de schimbare F-N-R și reduce mișcările de operare, conferind eficiența de lucru mai mare.
- ▶ Îmbunătățirea performanței de deplasare și a menținerii încărcăturii.

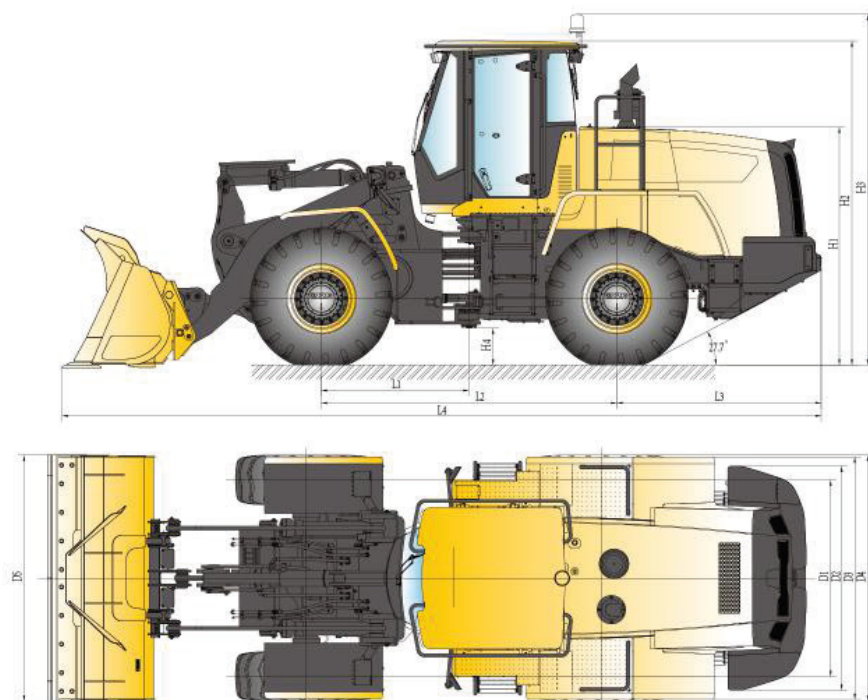


Specificații tehnice

Articol		Unitate
Capacitate cupă		2,4 m ³
Greutate operațională	Model	16.400 kg
Motor	Putere netă nominală	QSB 6,7
	Turație nominală	129 kW
	Înainte I / marșarier I	2.100 rpm
Viteze de deplasare	Înainte II / marșarier II	7,3 km/h
	Înainte III / marșarier III	12,5 km/h
	Înainte IV	23,5 km/h
		36 kmh
Capacitate urcare rampă max.		28°
Descărcare din cea mai înaltă poziție		45°
	Unghi de deversare	2.770 mm
	Înălțime de deversare max.	1.140 mm
Forță de străpungere max.	Înălțime de deversare	120 kN
Timp de ridicare		< 6s
Timp total ciclare		< 10,8s
Rază de bracaj min.	În afara cupei	6.400 mm
	Anvelopă exterioară spate	5.690 mm
	Centrul anvelopei	5.410 mm
Unghi bracaj cadre		± 40°
Dimensiunea anvelopei		20,5
Presiunea de umflare a anvelopelor	Roată față	0,38-0,40 MPa
	Roată spate	0,32-0,34 MPa
Capacitatea de reumplere	Combustibil (Diesel)	220 L
	Ulei de motor	20 L
	Ulei T/M & T/C	35 L
	Rezervor hidraulic	160 L
	Osie individuală	55 L

Notă: specificația de lucru a utilajului standard este următoarea: cantitate medie de lubrifianți, nivel complet de combustibil lichizi și greutatea operatorului 75 kg.

Dimensiuni generale



H1	2.495 mm
H2	3.400 mm
H3	3.677 mm
H4	385 mm
L1	1.550 mm
L2	3.100 mm
L3	2.144 mm
L4	7.962 mm
D1	2.060 mm
D2	2.350 mm
D3	2.543 mm
D4	2.580 mm
D5	2.580 mm

Configurații

CONFIGURAȚII STANDARD

Motor Cummins QSB6.7 T4F
 Ventilator cu sistem inteligent și independent de răcire
 și cu transmisie automată completă ZF 4BP190
 Osie XCMG WA1180 / 2180
 Anvelopă fără tub 20,5-25
 Cabină echipată cu sistem de aer condiționat, casuța
 de sunet cu interfață USB ce respectă ISO 3449, ISO
 3471, ISO 3164 ROPS / FOPS
 Priză 12V, stingător și lampă de alarmă
 Manetă de control în modul pilot cu a 3-a funcție
 Dispozitiv JRB de cuplaj rapid hidraulic
 Cupă de 2,4 m³
 Placă de tăiere cu șuruburi

CONFIGURAȚII OPȚIONALE

Motor Cummins QSB6.7 T3
 Anvelope radiale 20.5R2
 Sistem de control al deplasării utilajului
 Sistem de direcție în situații de urgență
 Sistem de lubrifiere automat
 Gardă spate închisă
 Sistem de protecție utilaj în depozite de deșeuri
 Braț articulat mai lung
 Diverse tipuri de cupe (sau personalizate)
 Diverse tipuri de atașamente



Adresă:

Bulevardul Muncii Nr. 36,
Cluj-Napoca, RO

Adresă de email:

Telefon:

+40 733 040 000